

# 伊那市西町5367-9

★パナソニック  
公開中！



あしん 国土交通大臣認定 住宅性能評価責任保険加入  
株式会社住宅あしん保証  
瑕疵保険付き(建物状況調査済み)

ミツウツでんき 限定の料金プランを  
ご紹介できます



現地外観



LDK



キッチン交換済み



UB交換しました

物件の  
見どころ

セキスイハイム施工のリフォーム済み住宅。太陽光パネル約4kw設置済み。アピタ 伊那店まで徒歩約4分。

リフォーム施工内容ピックアップ / 完成予定: 令和3年4月

■内装: システムキッチン新品、お風呂新品、クロス張替え、トイレ新品、洗面台新品、フロアタイル貼り、畳表替え、障子貼替え、襖貼替え、網戸貼替え、室内クリーニング、IHコンロ新品、クッションフロア張替え、白蟻点検

おすすめポイント / 設備・仕様

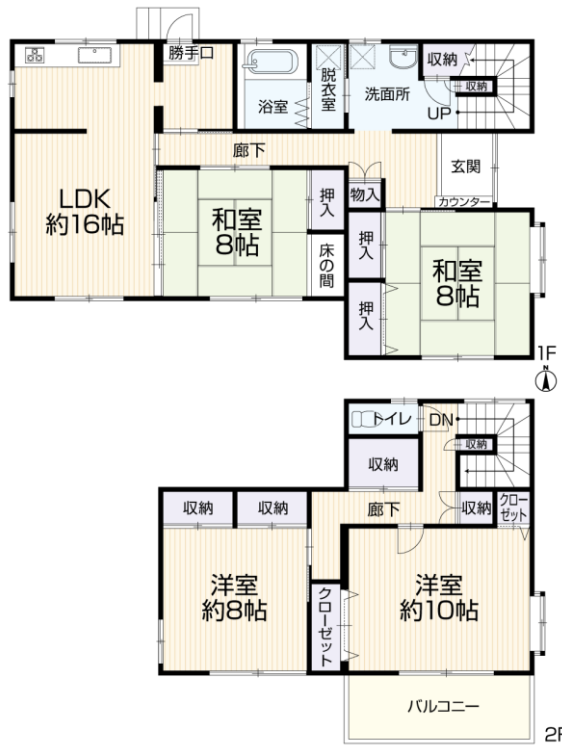
システムキッチン、IHクッキングヒーター、浴室暖房、洗髪洗面化粧台、洗浄便座、トイレ2ヶ所、追焚き給湯、グリル、シャワー、複層ガラス、モニター付インターホン、庭、オール電化、浴室乾燥機、太陽光発電システム、床下収納、各室収納スペース、納戸、全室南向き、全室2面採光、リフォーム済み、駐車場3台分以上、平坦地、瑕疵保険(国交省指定)保証付、陽当たり良好

販売価格

月々支払い例

2,099万円 (税込)

頭金0円 / ボーナス払い0円  
59,252円



- <交通>
- JR飯田線 「伊那市」駅 車約5分 / 約1,700m
  - 伊那市バス「小黒橋」停 徒歩約1分 / 約45m
- <生活環境> ※最新の情報は担当者に確認ください。
- 伊那小学校 . . . . . 約2,200m
  - 伊那中学校 . . . . . 約1,500m
  - アピタ 伊那店 . . . . . 約300m
  - 神山内科医院 . . . . . 約650m
  - ファミリーマート 伊那西町店 . . . . . 約700m
  - 伊那南簡易郵便局 . . . . . 約600m

所在地	伊那市西町5367-9		
土地面積	327.81㎡(99.16坪)	建物面積	145.54㎡(44.02坪)
間取り	4LDK	建築年月	平成14年6月

建物構造	木造瓦葺2階建		
土地権利	所有権		
地目	宅地		
都市計画	非線引き区域		
用途地域	準工業地域		
建ぺい率	60%	容積率	200%
設備	上水道(公営)・公共下水・オール電化		
駐車台数	3台		
接道状況	東 公道約6.6m		
現況	空家	引渡日	即時
学区	伊那小学校・伊那中学校		
備考	※司法書士は売主の指定になります。 ※建築基準法第22条区域		

※情報と現況が相違する場合は、現況優先とします。※月々支払額は(都市銀行・紹介ローン・100%融資・全額借入・頭金0円・35年返済・3年固定金利1.0%・ボーナス払いなし)の場合で計算した金額になります。※登記費用や不動産取得税などの諸費用は別途必要になります。