

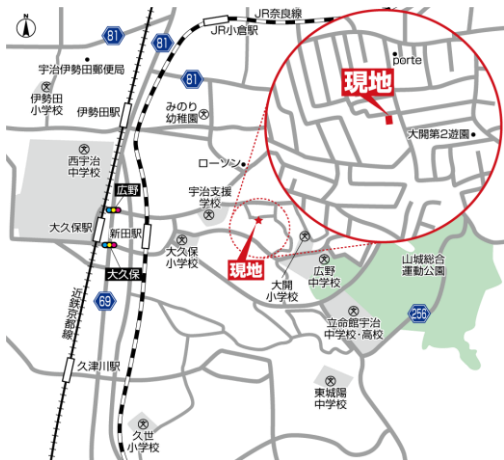
再生住宅

物件名：

宇治市広野町丸山48-33

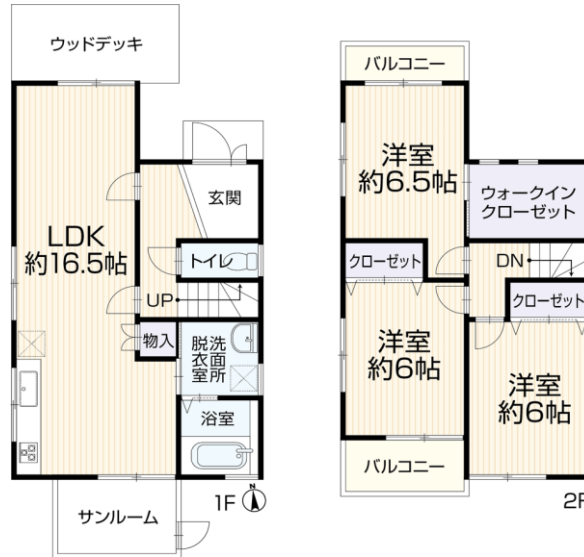


案内図



- [生活環境] ※最新の情報は担当者にご確認ください
- 大開小学校 …… 約 350m (徒歩約5分)
 - 広野中学校 …… 約 800m (徒歩約10分)
 - 平和堂 100BAN店 …… 約 1,200m (徒歩約15分)
 - とだ循環器内科クリニック …… 約 550m (徒歩約7分)
 - ローソン 宇治神明宮北店 …… 約 600m (徒歩約8分)
 - 宇治神明宮郵便局 …… 約 800m (徒歩約10分)

物件の見どころ



見どころ①

南北両面バルコニーで通風良好、
全居室収納付きの3LDKのリ
フォーム済物件

見どころ②

テラス付きの広いウッドデッキが
有り、お客様の趣味に合わせた使
い方ができます！

見どころ③

JR・近鉄の2WAYアクセス。周辺
環境も充実しており生活に便利で
す！

[設備・仕様]

システムキッチン、洗髪洗面化粧台、洗淨
便座、シャワー、両面バルコニー、ウッド
デッキ、モニター付インターホン、ウォ
ークインクローゼット、床下収納、各室収納
スペース

[リフォーム施工内容 ピックアップ]

クロス張替え、トイレ新品、洗面台新品、フロアタイル貼り、室内クリーニング

【備考】※情報と現況が相違する場合は、現況優先とします。※司法書士・火災保険は、当社の指定になります。※月々支払額は（都市銀行・紹介ローン・100%融資・全額借入・頭金0円・35年返済・3年固定金利1.0%・ボーナス払いなし）の場合で計算した金額になります。※金利は3年後に変更になる場合があります。※借入銀行により条件等（金利・返済年数・返済額）が異なります。※登記費用や不動産取得税などの諸費用は別途必要になります。※詳しくは担当者にご確認ください。

[支払い例]

頭金0円 ボーナス払い0円
●月々支払(年12回)

62,075円

[販売価格]

2,199万円

[物件概要]

- 所在地 宇治市広野町丸山48-33
- 交通 JR奈良線「新田」駅より自転車約6分(約1100m)
- 建物構造 木造セメント瓦ぶき2階建
- 間取り 3LDK
- 土地面積 89.23㎡ (26.99坪)
- 建物面積 85.05㎡ (25.72坪)
- 都市計画 市街化区域 第1種中高層住居専用地域
- 用途地域
- 建ぺい率 60%
- 容積率 200%
- 建築年月 平成16年2月
- リフォーム完成予定 令和3年3月
- 地目 宅地
- 土地権利 所有権
- 現況 空家
- 引渡日 即時
- 設備 上水道(公営)・公共下水・都市ガス
- 駐車(台数) 並列1台
- 接道状況 北 私道約4.0m
- 学区 大開小学校・広野中学校
- 備考 ※その他交通:京都市営バス「宇治支援学校」停より徒歩約6分(約450m)
※準防火地域
※第2種高度地区