

再生住宅

物件名：

京都市伏見区深草大亀谷大山町30-19

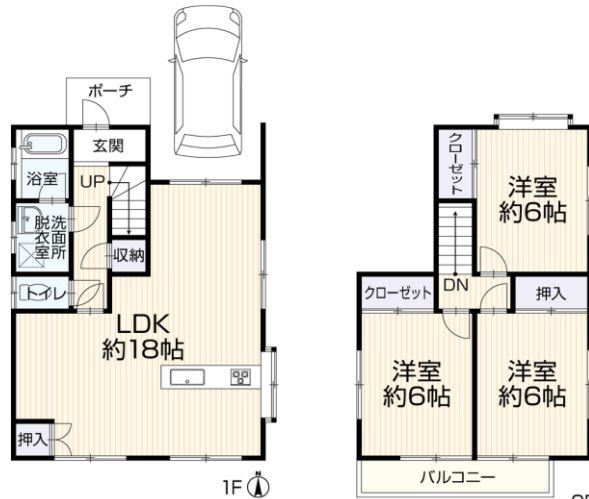


案内図



- 【生活環境】※最新の情報は担当者にご確認ください
- 藤城小学校 …… 約 900m (徒歩約12分)
 - 藤森中学校 …… 約 2,000m (徒歩約25分)
 - 西友下鳥羽店 …… 約 3,800m (車約10分)
 - 西村医院 …… 約 450m (徒歩約6分)
 - セブンイレブン 深草大亀谷店 …… 約 350m (徒歩約5分)
 - 京都深草大亀谷郵便局 …… 約 400m (徒歩約5分)

物件の見どころ



見どころ①

JR奈良線「JR藤森」駅より徒歩約4分(約250m)。スーパーも徒歩圏内で生活に便利。

見どころ②

令和3年6月完成予定のリフォーム物件がこの価格で販売中！

見どころ③

即入居可。

【設備・仕様】

システムキッチン、洗髪洗面化粧台、洗浄便座、追焚き給湯、LDK15帖以上、整形地

【リフォーム施工内容 ピックアップ】

システムキッチン新品、お風呂新品、外壁屋根塗装、クロス張替え、トイレ新品、洗面台新品、フロアタイル貼り、室内クリーニング

【備考】※情報と現況が相違する場合は、現況優先とします。※司法書士・火災保険は、当社の指定になります。※月々支払額は(都市銀行・紹介ローン・100%融資・全額借入・頭金0円・35年返済・3年固定金利1.0%・ボーナス払いなし)の場合で計算した金額になります。※金利は3年後に変更になる場合があります。※借入銀行により条件等(金利・返済年数・返済額)が異なります。※登記費用や不動産取得税などの諸費用は別途必要になります。※詳しくは担当者にご確認ください。

【支払い例】

頭金0円 ボーナス払い0円
●月々支払(年12回)

73,367円

【販売価格】

2,599万円

【物件概要】

- 所在地 京都市伏見区深草大亀谷大山町30-19
- 交通 JR奈良線「JR藤森」駅より徒歩約4分(約250m)
- 建物構造 木造スレートぶき2階建
- 間取り 3LDK
- 土地面積 93.29㎡(28.22坪)
- 建物面積 83.13㎡(25.14坪)
- 都市計画 市街化区域 第1種低層住居専用地域
- 建ぺい率 50%
- 容積率 80%
- 建築年月 平成5年7月
- リフォーム完成予定 令和3年6月
- 地目 宅地
- 土地権利 所有権
- 現況 空家
- 引渡日 即時
- 設備 上水道(公営)・公共下水・都市ガス
- 駐車(台数) 並列1台
- 接道状況 北側 公道 約6m
- 学区 藤城小学校・藤森中学校
- 備考 ※その他交通:京都市営バス「JR藤森駅前」停より徒歩約3分(約240m)
※建築基準法第22条区域
※高度地区(10m)