

ひたちなか市西大島1丁目7-9

★パナソニック
公開中！



あんしん
国土交通大臣認定 住宅性能評価責任保険法人
国土交通大臣認定 住宅性能評価機関
株式会社住宅あんしん保証
瑕疵保険付き(建物状況調査済み)

ミツウツでんぎ
限定の料金プランを
ご紹介できます



現地外観



リビング



システムキッチン新品



ユニットバス新品

物件の 見どころ

南西の角地83坪！駐車スペース4台！建物は和室続き間のある5LDKの再生住宅44坪！水まわり新品交換、クロス張替え、フローリング上張り等リフォーム済み！

リフォーム施工内容ピックアップ / 完成予定: 令和3年11月

- 内装：システムキッチン新品、お風呂新品、クロス張替え、トイレ新品、洗面台新品、フローリング上張り、畳表替え、障子貼替え、襖貼替え、網戸貼替え、室内クリーニング、クッションフロア張替え、白蟻点検、給湯器交換
- 外装：外壁塗装

おすすめポイント / 設備・仕様

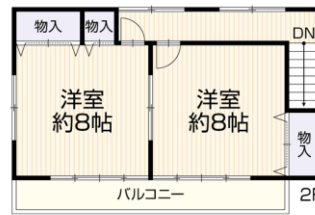
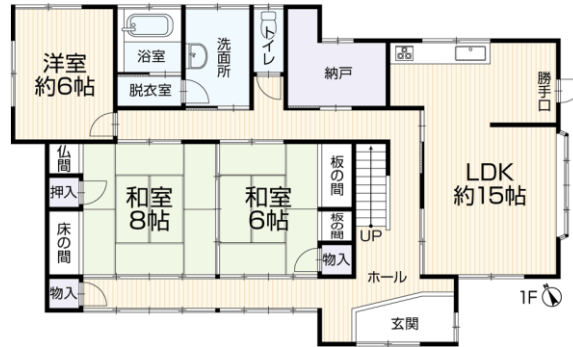
システムキッチン、洗髪洗面化粧台、洗浄便座、追焚き給湯、LDK15帖以上、シャワー、モニター付インターホン、庭、床下収納、納戸、バス1坪以上、南向き、リフォーム済み、駐車場3台分以上、南道路、角地、平坦地、瑕疵保険(国交省指定)保証付、陽当り良好

販売価格

月々支払い例

2,499万円 (税込)

頭金0円 / ボーナス払い0円
70,544円



所在地	ひたちなか市西大島1丁目7-9		
土地面積	275.50㎡(83.33坪)	建物面積	147.39㎡(44.58坪)
間取り	5LDK	建築年月	平成10年8月

建物構造	木造瓦葺2階建		
土地権利	所有権		
地目	宅地		
都市計画	市街化区域		
用途地域	第1種住居地域		
建ぺい率	60%	容積率	200%
設備	上水道(公営)・公共下水・個別プロパン		
駐車台数	4台		
接道状況	「公道・南・約5m」「公道・西・約6m」		
現況	空家	引渡日	即時
学区	田彦小学校・田彦中学校		
備考	※司法書士・個別プロパン業者は売主の指定になります。 ※その他交通：ひたちなか海浜鉄道「工機前」駅より自転車約10分(約1900m) ※駐車台数は車種によります。 ※建築基準法第22条区域		

※情報と現況が相違する場合は、現況優先とします。※月々支払額は(都市銀行・紹介ローン・100%融資・全額借入・頭金0円・35年返済・3年固定金利1.0%・ボーナス払いなし)の場合で計算した金額になります。※登記費用や不動産取得税などの諸費用は別途必要になります。

<交通>

- JR常磐線「勝田」駅
徒歩約15分 / 約1,200m
- 茨城交通バス「東大島一丁目」停
徒歩約6分 / 約450m

<生活環境> ※最新の情報は担当者にご確認ください。

- 田彦小学校 徒歩約17分 / 約1,300m
- 田彦中学校 徒歩約18分 / 約1,400m
- ヨークベニマル 東大島店 徒歩約10分 / 約750m
- あやべ内科医院 徒歩約6分 / 約450m
- ファミリーマート ひたちなか西大島店 徒歩約5分 / 約350m
- 大島公園 徒歩約7分 / 約500m

下記QRコードから
Google Mapsを
ご確認できます



●MAP:
ひたちなか市西大島1丁目
7-9