

龍ヶ崎市城ノ内3丁目11-8

★パナソニック
公開中！



国土交通大臣認定 住宅性能評価責任保険加入
国土交通大臣認定 住宅性能評価保証
株式会社住宅あんしん保証

瑕疵保険付き(建物状況調査済み)



限定の料金プランを
ご紹介できます



現地外観



リビング その1



システムキッチン新品



ユニットバス新品

物件の 見どころ

土地は南西道路の55坪！駐車スペース2台！建物は37坪の4SLDK！2015年外壁塗装実施！ミサワホーム茨城施工の再生住宅が毎月支払い4万円台から登場！

リフォーム施工内容ピックアップ / 完成予定: 令和4年2月

■内装：システムキッチン新品、お風呂新品、クロス張替え、トイレ新品、洗面台新品、フローリング上張り、畳表替え、障子貼替え、襖貼替え、網戸貼替え、室内クリーニング、クッションフロア張替え、白蟻点検、給湯器交換

おすすめポイント / 設備・仕様

システムキッチン、洗髪洗面化粧台、洗浄便座、トイレ2ヶ所、追焚き給湯、グルニエ、シャワー、LDK18帖以上、モニター付インターホン、庭、床下収納、各室収納スペース、納戸、バス1坪以上、リフォーム済み、駐車場2台分、平坦地、瑕疵保険(国交省指定)保証付

販売価格

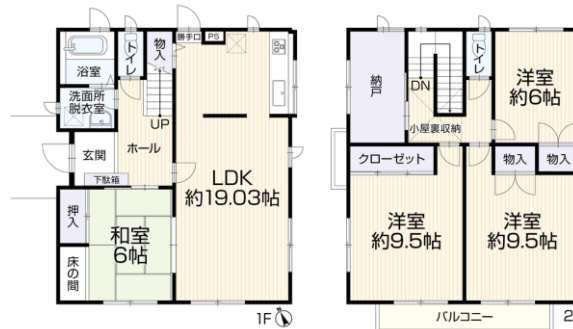
月々支払い例

1,699 (税込) 万円

頭金 0円 / ボーナス払い 0円
47,961円

所在地	龍ヶ崎市城ノ内3丁目11-8		
土地面積	183.11㎡(55.39坪)	建物面積	125.03㎡(37.82坪)
間取り	4SLDK	建築年月	平成10年2月

建物構造	木造スレート葺2階建		
土地権利	所有権		
地目	宅地		
都市計画	市街化区域		
用途地域	第1種低層住居専用地域		
建ぺい率	50%	容積率	100%
設備	上水道(公営)・公共下水・都市ガス		
駐車台数	L字2台		
接道状況	南西 公道約6.0m		
現況	空家	引渡日	即時
学校区	龍ヶ崎市立城ノ内小学校・龍ヶ崎市立城ノ内中学校		
備考	※司法書士は売主の指定になります。 ※龍ヶ岡地区地区計画 ※過去リフォーム：2015年(月不詳) 外壁塗装		



※情報と現況が相違する場合は、現況優先とします。※月々支払額は(都市銀行・紹介ローン・100%融資・全額借入・頭金0円・35年返済・3年固定金利1.0%・ボーナス払いなし)の場合で計算した金額になります。※登記費用や不動産取得税などの諸費用は別途必要になります。

<交通>

- 関東鉄道竜ヶ崎線「竜ヶ崎」駅
車約12分 / 約4,700m
- 関東鉄道バス「城ノ内四丁目」停
徒歩約4分 / 約290m

<生活環境> ※最新の情報は担当者にご確認ください。

- 龍ヶ崎市立城ノ内小学校 徒歩約12分 / 約950m
- 龍ヶ崎市立城ノ内中学校 徒歩約6分 / 約450m
- カスミ フードスクエア 龍ヶ崎中里店 車約5分 / 約1,800m
- 村井医院 車約8分 / 約3,000m
- ローソン 龍ヶ崎城ノ内店 徒歩約9分 / 約700m
- 龍ヶ岡公園 車約5分 / 約1,700m

下記QRコードから
Google Mapsを
ご確認できます



● MAP :
龍ヶ崎市城ノ内3丁目11-8