

平塚市西真土3丁目12-4



現地外観



LDK



キッチン



オシャレな和室

物件の 見どころ

「平塚」駅行・かなちゅうバス「市場前」停まで徒歩約4分！平塚市立真土小学校まで徒歩約7分！

リフォーム施工内容ピックアップ / 完成予定: 令和4年度5月

- 内装: システムキッチン新品、お風呂新品、クロス張替え、トイレ新品、洗面台新品、ガラストップコンロ新品、フロアタイル貼り、畳表替え、障子貼替え、室内クリーニング、白蟻点検、給湯器交換
- 外装: 外壁屋根塗装

おすすめポイント / 設備・仕様

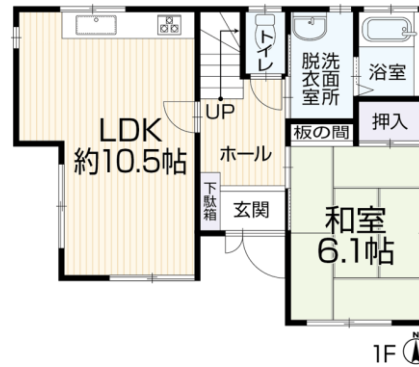
システムキッチン、洗髪洗面化粧台、トイレ2ヶ所、追焚き給湯、グリル、シャワー、庭、床下収納、閑静な住宅街、全室南向き、全室2面採光、南向き、平坦地、陽当り良好

販売価格

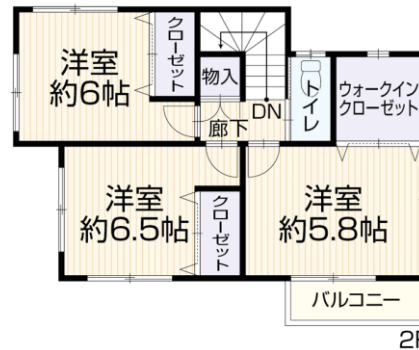
月々支払い例

2,349 (税込) 万円

頭金 0円 / ボーナス払い 0円
66,309 円



1F



2F

所在地	平塚市西真土3丁目12-4		
土地面積	134.34㎡ (40.63坪)	建物面積	82.80㎡ (25.04坪)
間取り	4LDK+WCL	建築年月	平成14年2月

建物構造	木造スレート葺2階建		
土地権利	所有権		
地目	宅地		
都市計画	市街化区域		
用途地域	第1種住居地域		
建ぺい率	60%	容積率	200%
設備	上水道(公営)・公共下水・個別プロパン		
駐車台数	縦列2台		
接道状況	南西 公道約6.7m		
現況	空家	引渡日	即時
学区	真土小学校・大野中学校		
備考	※司法書士・個別プロパン業者は売主の指定になります。 ※準防火地域、第2種高度地区		

※情報と現況が相違する場合は、現況優先とします。※月々支払額は(都市銀行・紹介ローン・100%融資・全額借入・頭金0円・35年返済・3年固定金利1.0%・ボーナス払いなし)の場合で計算した金額になります。※登記費用や不動産取得税などの諸費用は別途必要になります。

<交通>

- JR東海道線「平塚」駅
車約11分 / 約4,300m
- かなちゅうバス「市場前」停
徒歩約4分 / 約290m

<生活環境> ※最新の情報は担当者にご確認ください。

- 真土小学校..... 徒歩約7分 / 約500m
- 大野中学校..... 徒歩約15分 / 約1,200m
- アール元気 平塚真土店..... 車約3分 / 約900m
- 菊池内科クリニック..... 徒歩約10分 / 約750m
- ファミリーマート 平塚真土店..... 徒歩約8分 / 約600m
- ららぽーと湘南平塚..... 車約7分 / 約2,800m

下記QRコードから
Google Mapsを
ご確認できます



●MAP:
平塚市西真土3丁目12-4