

# 堺市中区深阪6丁6-16



現地外観



LDK



キッチン



浴室

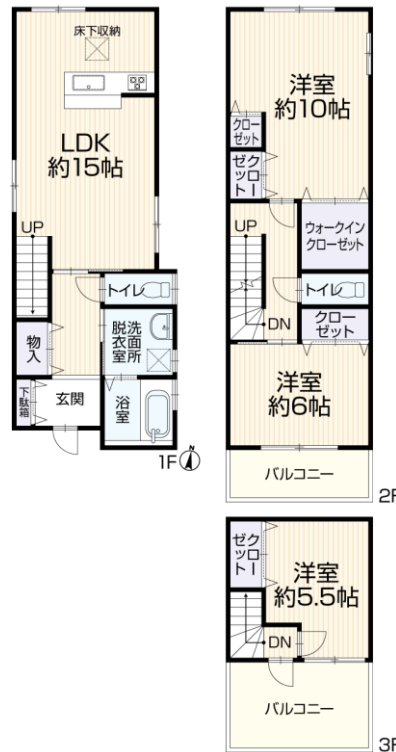
**物件の** 平成25年築！キッチン・洗面台・トイレ交換、FT上張り、クロス・CE張替と充実のリフォーム済  
**見どころ** 3LDKの戸建てが登場！駐車スペース並列2台可能！（車種による）

リフォーム施工内容ピックアップ / 完成予定: 令和4年8月

■内装：システムキッチン新品、クロス張替え、トイレ新品、洗面台新品、フロアタイル貼り、室内クリーニング、クッションフロア張替え、白蟻点検、建具交換

おすすめポイント / 設備・仕様

システムキッチン、カウンターキッチン、食器洗機、浴室暖房、洗髪洗面化粧台、洗浄便座、トイレ2ヶ所、追焚き給湯、LDK15帖以上、シャワー、モニター付インターホン、浴室乾燥機、ウォークインクローゼット、床下収納、各室収納スペース、リフォーム済み、駐車場2台分、整形地、平坦地、瑕疵保険（国交省指定）保証付、陽当り良好



販売価格

月々支払い例

2,449 (税込) 万円

頭金 0 円 / ボーナス払い 0 円  
69,132 円

所在地	堺市中区深阪6丁6-16		
土地面積	85.10㎡ (25.74坪)	建物面積	100.39㎡ (30.36坪)
間取り	3LDK	建築年月	平成25年3月

建物構造	木造スレート葺3階建		
土地権利	所有権		
地目	宅地		
都市計画	市街化区域		
用途地域	第2種中高層住居専用地域		
建ぺい率	60%	容積率	160%
設備	上水道(公営)・公共下水・都市ガス		
駐車台数	並列2台		
接道状況	南 公道約4.00m		
現況	空家	引渡日	即時
学区	深阪小学校・平井中学校		
備考	※司法書士は売主の指定になります。 ※他私道負担面積32.75㎡ 共有持分 (1/1) ※準防火地域、高度地区		

※情報と現況が相違する場合は、現況優先とします。※月々支払額は(都市銀行・紹介ローン・100%融資・全額借入・頭金0円・35年返済・3年固定金利1.0%・ボーナス払いなし)の場合で計算した金額になります。※登記費用や不動産取得税などの諸費用は別途必要になります。

<交通>

- 泉北高速鉄道「泉ヶ丘」駅  
徒歩約20分 / 約1,600m
- 南海バス「深阪」停  
徒歩約4分 / 約300m

<生活環境> ※最新の情報は担当者にご確認ください。

- 深阪小学校 . . . . . 徒歩約7分 / 約550m
- 平井中学校 . . . . . 徒歩約19分 / 約1,500m
- 万代 泉北深阪店 . . . . . 徒歩約5分 / 約350m
- 中井医院 . . . . . 徒歩約3分 / 約230m
- セブンイレブン 堺和田東店 . . . . . 徒歩約5分 / 約350m
- コクミンドラッグ 泉ヶ丘店 . . . . . 徒歩約7分 / 約500m

下記QRコードから  
Google Mapsを  
ご確認できます



●MAP :  
堺市中区深阪6丁6-16