

江別市元江別本町9-9

販売価格

2,299万円 (税込)

月々支払い例

頭金0円
ボーナス払い0円

64,898円



土地81坪、建物42坪、4LDK+車庫の広々再生住宅が登場！北海道中央バス「3番通5丁目」停まで徒歩約5分、JR北海道函館本線「高砂」駅まで車で約7分です！



■土地面積	268.52㎡ (81.22坪)	■建物面積	141.86㎡ (42.91坪)
■間取り	4LDK+車庫	■建築年月	平成3年6月

リフォーム施工内容ピックアップ

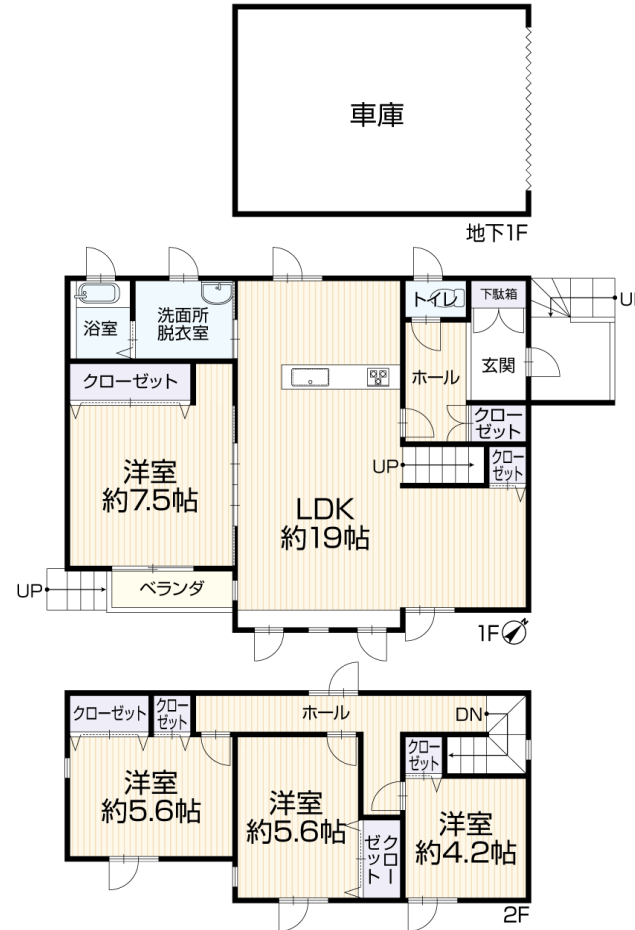
(完成予定：2022年12月)

- 水回り キッチン新品、お風呂新品、トイレ新品、洗面台新品
- 外装 外壁塗装、屋根塗装、駐車場増設、玄関ドア交換
- 内装 クロス張替え、ガラストップコンロ新品、フローリング上張り、室内クリアニング、クッションフロア張替え、給湯器交換、建具交換

物件概要

- 所在地 江別市元江別本町9-9
- 建物構造 木造垂鉛メッキ鋼板葺2階建
- 土地権利 所有権
- 地目 宅地
- 都市計画 市街化区域
- 用途地域 第1種低層住居専用地域
- 建ぺい率 40%
- 容積率 60%
- 設備 上水道(公営)・公共下水・個別プロパン
- 駐車台数 2台
- 接道状況 北西 公道約12.0m・北東 公道約8.0m
- 現況 空家
- 引渡日 即時
- 学区 江別市立中央小学校・江別市立中央中学校
- 設備/仕様 システムキッチン、洗髪洗面化粧台、洗浄便座、グリル、シャワー、LDK18帖以上、モニター付インターホン、庭、各室収納スペース、リフォーム済み、駐車場2台分、角地、瑕疵保険(国交省指定)保証付

- 備考 ※地下1階付2階建
※各階面積：1階70.65㎡ 2階42.23㎡ 地下1階28.98㎡



Google Maps



交通

JR北海道 函館本線「高砂」駅
車約7分(約2,500m)

北海道中央バス「3番通5丁目」停 徒歩約5分(約400m)

生活環境 ※最新の情報は担当者にご確認ください。

江別市立中央小学校…約550m	江別内科クリニック…約300m
江別市立中央中学校…約1,200m	セブンイレブン 江別元江別本町店…約550m
ビッグハウス 元江別店…約280m	イオン江別店…約2,400m

※情報と現況が相違する場合は、現況優先とします。※司法書士・個別プロパン業者は売主の指定になります。

※月々支払額は(都市銀行・紹介ローン・100%融資・全額借入・頭金0円・35年返済・3年固定金利1.0%・ボーナス払いなし)の場合で計算した金額になります。※登記費用や不動産取得税などの諸費用は別途必要になります。