

八王子市めじろ台3丁目25-11

販売価格

5,899万円 (税込)

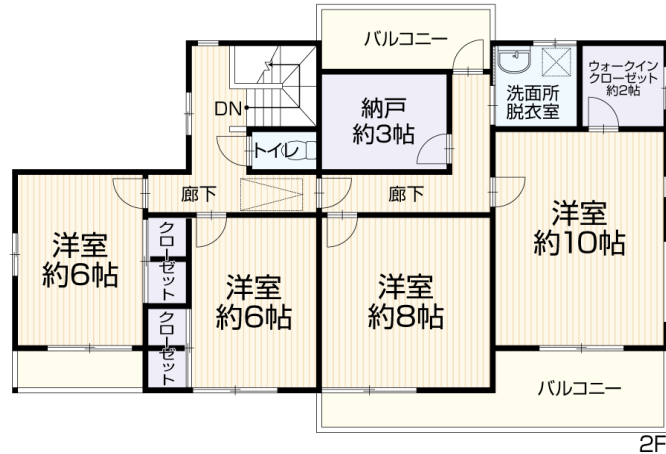
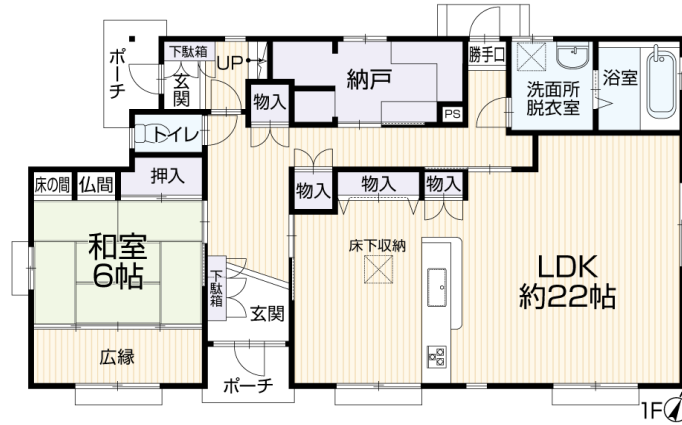
月々支払い例

頭金0円

ボーナス払い0円

166,521円

高尾線「めじろ台」駅より徒歩約6分！収納スペース充実の再生住宅が登場です！スーパーやコンビニまで徒歩圏内！生活に便利な立地です。



- 土地面積 240.44㎡ (72.73坪)
- 建物面積 182.23㎡ (55.12坪)
- 間取り 5SLDK
- 建築年月 平成6年12月

リフォーム施工内容ピックアップ

(完成予定：2023年6月)

- 水回り キッチン新品、お風呂新品、トイレ新品、洗面台新品
- 外装 外壁塗装
- 内装 クロス張替え、ガラストップコンロ新品、フローリング上張り、畳表替え、障子貼替え、襖貼替え、室内クリーニング、クッションフロア張替え、白蟻点検、給湯器交換

物件概要

- 所在地 八王子市めじろ台3丁目25-11
- 建物構造 軽量鉄骨造スレート葺2階建
- 土地権利 所有権
- 地目 宅地
- 都市計画 市街化区域
- 用途地域 第1種低層住居専用地域
- 建ぺい率 50%
- 容積率 80%
- 設備 上水道(公営)・公共下水・都市ガス
- 駐車台数 並列1台
- 接道状況 北 公道約8.0m 西 公道約6.0m
- 現況 空家
- 引渡日 即時
- 学区 桐田小学校・桐田中学校
- 設備/仕様 システムキッチン、カウンターキッチン、食器洗機、浴室暖房、洗髪洗面化粧台、洗浄便座、トイレ2ヶ所、追焚き給湯、グルニエ、LDK20帖以上、グリル、シャワー、ワイドバルコニー、ウッドデッキ、モニター付インターホン、庭、浴室乾燥機、ウォークインクローゼット、床下収納、納戸、閑静な住宅街、バス1坪以上、全室南向き、バイク置場、整形地、角地、平坦地、陽当り良好、瑕疵保険(国土交通省指定)保証付
- 備考 ※第1種高度地区、建築基準法第22条区域、めじろ台地区地区計画 ※その他交通：JR中央線「高尾」駅より車約7分(約2500m) ※各階面積：1階95.98㎡ 2階86.25㎡

Google Maps



交通

高尾線「めじろ台」駅 徒歩約6分(約450m)

京王バス「めじろ台南」停 徒歩約5分(約400m)

生活環境

※最新の情報は担当者にご確認ください。

- 桐田小学校…約700m
- 桐田中学校…約950m
- 京王ストア めじろ台店…約550m
- 永生クリニック…約250m
- セブンイレブン 八王子めじろ台駅南店…約400m
- イース 高尾…約2,000m

※情報と現況が相違する場合は、現況優先とします。※司法書士は売主の指定になります。

※月々支払額は(都市銀行・紹介ローン・100%融資・全額借入・頭金0円・35年返済・3年固定金利1.0%・ボーナス払いなし)の場合で計算した金額になります。※登記費用や不動産取得税などの諸費用は別途必要になります。