

筑紫野市天拝坂4丁目8-2

販売価格

2,599万円 (税込)

月々支払い例

頭金0円
ボーナス払い0円

73,367円



天拝坂に4LDKリフォーム物件が月々7万円台から登場！全室南向き・6帖以上あり！天拝坂西公園が近くにあり閑静な住宅街です！



■土地面積	228.35㎡ (69.07坪)	■建物面積	117.46㎡ (35.53坪)
■間取り	4LDK	■建築年月	平成4年3月

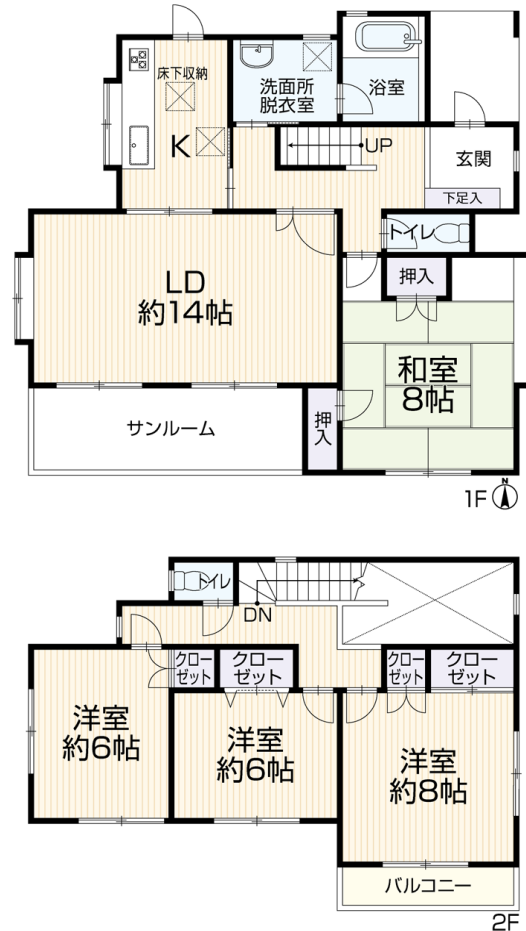
リフォーム施工内容ピックアップ

(完成予定：2023年5月)

- 水回り キッチン新品、お風呂新品、トイレ新品、洗面台新品
- 外装 外壁塗装、屋根塗装
- 内装 クロス張替え、フロアタイル貼り、畳替え、襖貼替え、網戸貼替え、室内クリーニング、白蟻点検、給湯器交換

物件概要

- 所在地 筑紫野市天拝坂4丁目8-2
- 建物構造 木造スレート葺2階建
- 土地権利 所有権
- 地目 宅地
- 都市計画 市街化区域
- 用途地域 第1種低層住居専用地域
- 建ぺい率 50%
- 容積率 80%
- 設備 上水道(公営)・公共下水・都市ガス
- 駐車台数 L字2台
- 接道状況 北 公道約6.0m
- 現況 空家
- 引渡日 即時
- 学区 天拝小学校・二日市中学校
- 設備/仕様 システムキッチン、洗髪洗面化粧台、洗浄便座、トイレ2ヶ所、追焚き給湯、グリル、シャワー、モニター付インターホン、庭、床下収納、各室収納スペース、閑静な住宅街、リフォーム済み、瑕疵保険(国交省指定)保証付
- 備考 ※建築基準法第22条区域
※その他交通：西鉄天神大牟田線「西鉄二日市」駅より自転車約13分(約2600m)
※各階面積：1階69.56㎡ 2階47.90㎡



Google Maps



交通

JR鹿児島本線「都府楼南」駅
車約5分(約1,800m)

西鉄バス二日市「天拝坂第二」停 徒歩約5分(約400m)

生活環境

※最新の情報は担当者にご確認ください。

天拝小学校…約1,000m

天拝坂クリニック…約650m

二日市中学校…約3,000m

セブン-イレブン 太宰府大佐野店…約800m

TRIAL smart 筑紫野店…約1,100m

イオンモール筑紫野…約3,900m

※情報と現況が相違する場合は、現況優先とします。※司法書士は売主の指定になります。

※月々支払額は(都市銀行・紹介ローン・100%融資・全額借入・頭金0円・35年返済・3年固定金利1.0%・ボーナス払いなし)の場合で計算した金額になります。※登記費用や不動産取得税などの諸費用は別途必要になります。