

さいたま市北区吉野町1丁目408-8

販売価格

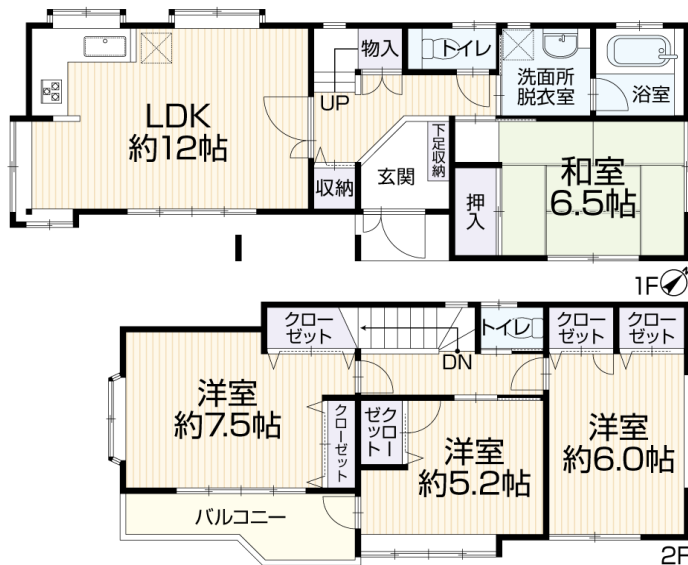
2,450万円 (税込)

月々支払い例

頭金0円
ボーナス払い0円

69,160円

角地で南側・東側二面接道の日当たり良好な4LDK内装リフォーム物件！ 東大宮バイパスに近く
通勤や買い物も便利！ 東武バスウエスト「工業団地北」も徒歩3分！



■土地面積	100.31㎡ (30.34坪)	■建物面積	94.81㎡ (28.68坪)
■間取り	4LDK	■建築年月	平成13年9月

リフォーム施工内容ピックアップ

(完成予定：2023年6月)

- 水回り キッチン新品、お風呂新品、トイレ新品、洗面台新品
- 内装 クロス張替え、ガラストップコンロ新品、フロアタイル貼り、畳表替え、障子貼替え、襖貼替え、室内クリーニング、クッションフロア張替え、白蟻点検

物件概要

- 所在地 さいたま市北区吉野町1丁目408-8
- 建物構造 木造セメント瓦葺2階建
- 土地権利 所有権
- 地目 宅地
- 都市計画 市街化区域
- 用途地域 第1種住居地域
- 建ぺい率 60%
- 容積率 200%
- 設備 上水道(公営)・公共下水・個別プロパン
- 駐車台数 1台
- 接道状況 北東 公道約6.0m・南東 私道約4.0m~約6.0m
- 現況 空家
- 引渡日 即時
- 学区 宮原小学校・宮原中学校
- 設備/仕様 システムキッチン、食器洗機、浴室暖房、洗髪洗面化粧台、洗浄便座、トイレ2ヶ所、追焚き給湯、グリル、シャワー、モニター付インターホン、浴室乾燥機、床下収納、各室収納スペース、閑静な住宅街、バス1坪以上、リフォーム済み、整形地、角地、平坦地、隅当り良好、瑕疵保険(国交省指定)保証付

Google Maps



交通

JR高崎線「吉野原」駅
徒歩約15分(約1,200m)

JR高崎線「宮原」駅 自転車約12分(約2,300m)

生活環境

※最新の情報は担当者にご確認ください。

宮原小学校…約1,200m	耳鼻咽喉科かわた医院…約1,000m
宮原中学校…約1,000m	ミニストップ さいたま吉野町店…約500m
ベルク さいたま吉野町店…約800m	イオンモール上尾…約1,500m

※情報と現況が相違する場合は、現況優先とします。※司法書士・個別プロパン業者は売主の指定になります。

※月々支払額は(都市銀行・紹介ローン・100%融資・全額借入・頭金0円・35年返済・3年固定金利1.0%・ボーナス払いなし)の場合で計算した金額になります。※登記費用や不動産取得税などの諸費用は別途必要になります。

備考

- ※過去リフォーム：2018年月不詳 外壁塗装
- ※15m高度地区、建築基準法第22条区域
- ※その他交通：東武バスウエスト「工業団地北」停より徒歩約3分(約240m)、JR湘南新宿ライン「上尾」駅より自転車約17分(約3300m)
- ※各階面積：1階50.51㎡ 2階44.30㎡