

横浜市鶴見区上末吉1丁目24-1

販売価格

3,199万円 (税込)

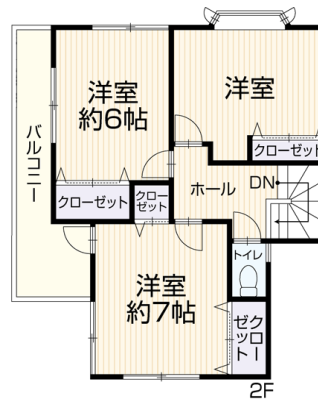
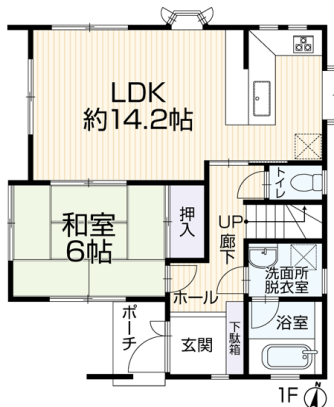
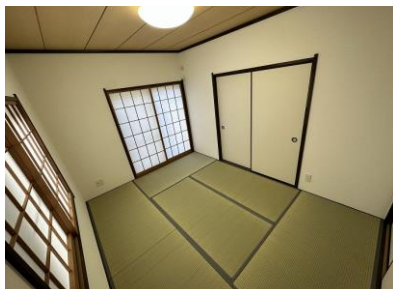
月々支払い例

頭金0円

ボーナス払い0円

90,304円

4LDK再生住宅が月々9万円台から登場です！スーパーやコンビニまで徒歩圏内、クロスガーデン川崎まで車で約4分！



■土地面積	126.04㎡ (38.12坪)	■建物面積	95.85㎡ (28.99坪)
■間取り	4LDK	■建築年月	平成11年3月

リフォーム施工内容ピックアップ

(完成予定：2023年9月)

- 水回り トイレ新品、洗面台新品
- 内装 クロス張替え、フロアタイル貼り、室内クリーニング、クッションフロア張替え、白蟻点検

物件概要

- 所在地 横浜市鶴見区上末吉1丁目24-1
- 建物構造 木造スレート葺2階建
- 土地権利 所有権
- 地目 宅地
- 都市計画 市街化区域
- 用途地域 第1種低層住居専用地域
- 建ぺい率 50%
- 容積率 100%
- 設備 上水道(公営)・公共下水・都市ガス
- 駐車台数 縦列1台
- 接道状況 南西 私道約4.00m
- 現況 空家
- 引渡日 即時
- 学区 末吉小学校・末吉中学校
- 設備/仕様 システムキッチン、洗髪洗面化粧台、洗浄便座、トイレ2ヶ所、追焚き給湯、グリル、シャワー、モニター付インターホン、閑静な住宅街、リフォーム済み、瑕疵保険(国交省指定)保証付

- 備考 ※準防火地域、第1種高度地区、緑化地域、建築基準法第22条区域
※セットバック済：20.93㎡
※各階面積：1階51.34㎡ 2階44.51㎡

Google Maps



交通

JR京浜東北線「鶴見」駅
車約7分(約2,500m)

東急東横線「菊名」駅 車約12分(約4,600m)

生活環境

※最新の情報は担当者にご確認ください。

末吉小学校…約400m	小倉かとう内科…約1,500m
末吉中学校…約450m	ファミリーマート 鶴見上末吉店…約240m
ユーコープ ミアクチーナ末吉店…約400m	クロスガーデン川崎…約1,500m

※情報と現況が相違する場合は、現況優先とします。※司法書士は売主の指定になります。

※月々支払額は(都市銀行・紹介ローン・100%融資・全額借入・頭金0円・35年返済・3年固定金利1.0%・ボーナス払いなし)の場合で計算した金額になります。※登記費用や不動産取得税などの諸費用は別途必要になります。