

堺市西区平岡町28-44

販売価格

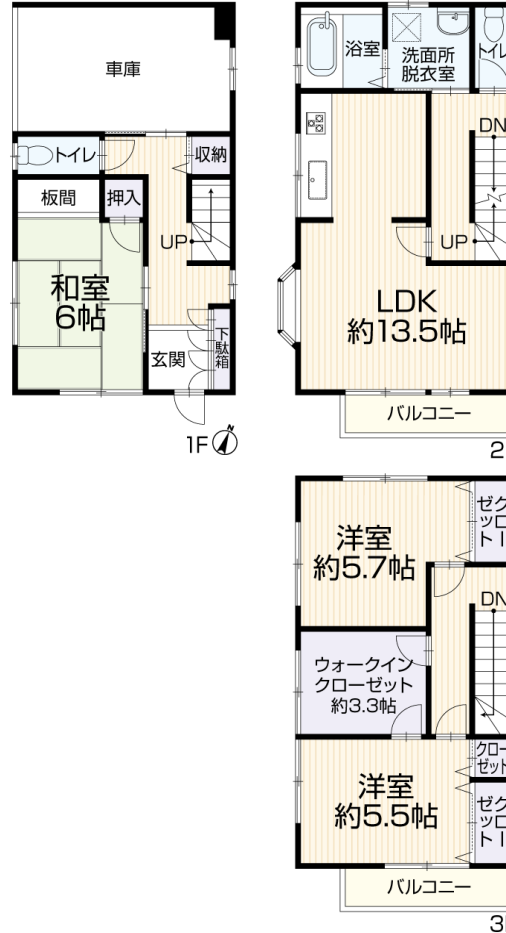
2,199万円 (税込)

月々支払い例

頭金0円
ボーナス払い0円

62,075円

角地で日当たり良好な3LDK再生住宅が月々6万円台から！JR阪和線「津久野」駅まで徒歩約12分！JR阪和線「鳳」駅まで徒歩約15分（約1.2km）！



- 土地面積 60.14㎡ (18.19坪)
- 建物面積 111.78㎡ (33.81坪)
- 間取り 3LDK
- 建築年月 平成10年10月

リフォーム施工内容ピックアップ

(完成予定：2023年11月)

- 水回り キッチン新品、お風呂新品、トイレ新品、洗面台新品
- 内装 クロス張替え、フロアタイル貼り、網戸貼替え、室内クリーニング、クッションフロア張替え

物件概要

- 所在地 堺市西区平岡町28-44
- 建物構造 木造スレート葺3階建
- 土地権利 所有権
- 地目 宅地
- 都市計画 市街化区域
- 用途地域 準工業地域
- 建ぺい率 70%
- 容積率 200%
- 設備 上水道(公営)・公共下水・都市ガス
- 駐車台数 1台
- 接道状況 南 公道約5.52㎡・西 公道約4.77m
- 現況 空家
- 引渡日 即時
- 学区 平岡小学校・上野芝中学校
- 設備/仕様 食器洗機、追焚き給湯、両面バルコニー、モニター付インターホン、ウォークインクローゼット、各室収納スペース、閑静な住宅街、整形地、角地、平坦地、陽当り良好、瑕疵保険(国交省指定)保証付

- 備考 ※準防火地域
※各階面積：1階37.26㎡ 2階37.26㎡ 3階37.26㎡

Google Maps



交通

JR阪和線「津久野」駅
徒歩約12分(約950m)

南海バス「平岡西口」停 徒歩約2分(約140m)

生活環境

※最新の情報は担当者にご確認ください。

- 平岡小学校…約850m
- 上野芝中学校…約1,500m
- ダイエー おおとり店…約850m
- なかむら内科・糖尿病クリニック…約850m
- ファミリーマート 京屋平岡町店…約210m
- おおとりウイングス…約850m

※情報と現況が相違する場合は、現況優先とします。※司法書士は売主の指定になります。

※月々支払額は(都市銀行・紹介ローン・100%融資・全額借入・頭金0円・35年返済・3年固定金利1.0%・ボーナス払いなし)の場合で計算した金額になります。※登記費用や不動産取得税などの諸費用は別途必要になります。