

静岡市清水区梅ヶ谷208-6

販売価格

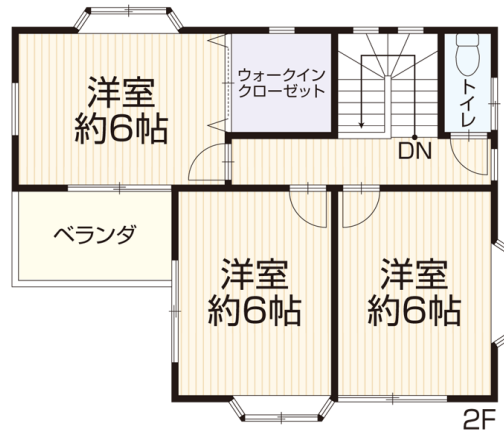
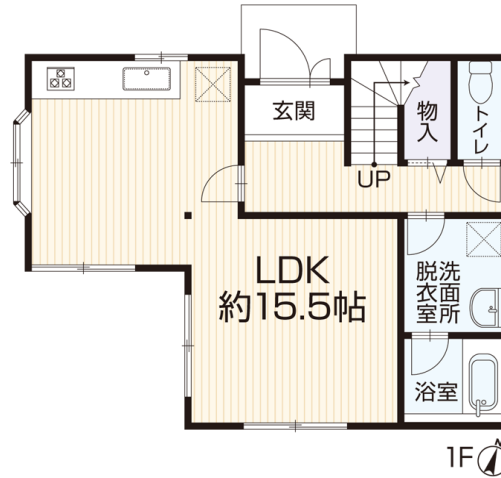
1,650万円 (税込)

月々支払い例

頭金0円
ボーナス払い0円

46,578円

3LDK、再生住宅が月々4万円台から登場です！角地のため日当たり良好！駐車L字2台可能！清水高部東小学校まで徒歩約9分とお子様の通学にも安心です！



■土地面積	101.74㎡ (30.77坪)	■建物面積	98.00㎡ (29.64坪)
■間取り	3LDK	■建築年月	平成9年5月

リフォーム施工内容ピックアップ

(完成予定：2023年11月)

- 水回り キッチン新品、トイレ新品、洗面台新品
- 外装 外壁塗装
- 内装 クロス張替え、ガラストップコンロ新品、フロアタイル貼り、室内クリーニング、クッションフロア張替え、白蟻点検、給湯器交換

物件概要

- 所在地 静岡市清水区梅ヶ谷208-6
- 建物構造 木造セメント瓦葺2階建
- 土地権利 所有権
- 地目 宅地
- 都市計画 市街化区域
- 用途地域 第1種中高層住居専用地域
- 建ぺい率 70%
- 容積率 150%
- 設備 上水道(公営)・個別浄化槽(単独)・都市ガス
- 駐車台数 L字2台
- 接道状況 北西 公道約4.7m・南西 公道約5.0m
- 現況 空家
- 引渡日 即時
- 学区 清水高部東小学校・清水第六中学校
- 設備/仕様 システムキッチン、洗髪洗面化粧台、洗浄便座、トイレ2ヶ所、追焚き給湯、LDK15帖以上、グリル、シャワー、モニター付インターホン、ウォークインクローゼット、駐車場2台分、角地、瑕疵保険(国交省指定)保証付
- 備考 ※最高限2種高度地区、建築基準法第22条区域
※駐車場は車種によります
※各階面積：1階50.00㎡・2階48.00㎡

Google Maps



交通

静鉄電車静岡清水線「桜橋」駅
車約11分(約4,100m)

静鉄バス「中央共選場前」停 徒歩約2分(約120m)

生活環境

※最新の情報は担当者にご確認ください。

清水高部東小学校…約650m

おおぬき内科クリニック…約950m

清水第六中学校…約1,300m

セブンイレブン 清水梅ヶ谷店…約280m

ヒバリヤ新鮮市場 高部店…約700m

ウエルシア清水高部店…約750m

※情報と現況が相違する場合は、現況優先とします。※司法書士は売主の指定になります。

※月々支払額は(都市銀行・紹介ローン・100%融資・全額借入・頭金0円・35年返済・3年固定金利1.0%・ボーナス払いなし)の場合で計算した金額になります。※登記費用や不動産取得税などの諸費用は別途必要になります。