

寝屋川市香里北之町4-25

販売価格

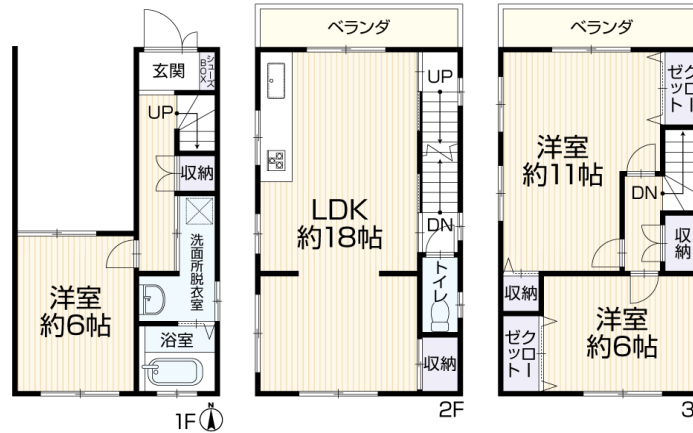
2,499万円 (税込)

月々支払い例

頭金0円
ボーナス払い0円

70,544円

「香里園」駅まで徒歩約6分！スーパーやコンビニまで徒歩5分圏内と住環境良好です！公園も近くお子様の遊び場も充実しています！



- 土地面積 54.36㎡ (16.44坪)
- 建物面積 109.91㎡ (33.24坪)
- 間取り 3LDK
- 建築年月 平成11年11月

リフォーム施工内容ピックアップ

(完成予定：2023年11月)

- 水回り キッチン新品、お風呂新品、トイレ新品、洗面台新品
- 内装 クロス張替え、フロアタイル貼り、室内クリーニング、建具交換

物件概要

- 所在地 寝屋川市香里北之町4-25
- 建物構造 木造スレート葺3階建
- 土地権利 所有権
- 地目 宅地
- 都市計画 市街化区域
- 用途地域 第2種住居地域
- 建ぺい率 60%
- 容積率 188%
- 設備 上水道(公営)・公共下水・都市ガス
- 駐車台数 1台
- 接道状況 北 公道約4.7m
- 現況 空家
- 引渡日 即時
- 学区 北小学校・第六中学校
- 設備/仕様 システムキッチン、洗髪洗面化粧台、洗浄便座、追焚き給湯、両面バルコニー、モニター付インターホン、整形地、平坦地、瑕疵保険(国交省指定)保証付

Google Maps



交通

京阪本線「香里園」駅
徒歩約6分(約450m)

京阪バス「京阪香里園」停 徒歩約5分(約400m)

生活環境

※最新の情報は担当者にご確認ください。

- 北小学校…約1,000m
- 第六中学校…約1,700m
- ライフ香里園店…約400m
- 陰山医院…約260m
- ファミリーマート 寝屋川香里新町店…約290m
- ドン・キホーテ香里園店…約650m

※情報と現況が相違する場合は、現況優先とします。※司法書士は売主の指定になります。

※月々支払額は(都市銀行・紹介ローン・100%融資・全額借入・頭金0円・35年返済・3年固定金利1.0%・ボーナス払いなし)の場合で計算した金額になります。※登記費用や不動産取得税などの諸費用は別途必要になります。

備考

※構造：木・鉄筋コンクリート造
※準防火地域
※各階面積：1階37.83㎡ 2階36.04㎡ 3階36.04㎡