

千曲市若宮黒彦1305-21

販売価格

1,499万円 (税込)

月々支払い例

頭金0円
ボーナス払い0円

42,315円

リフォーム済、土地100坪以上の広々再生住宅が登場！駐車4台可能、庭スペースもございます！
最寄りのバス停まで徒歩約6分！



内観写真 準備中

内観写真は撮影後、
随時公開していきます。

詳細は担当者までお問い合わせください。

2年間の安心保証

お引渡しから2年間の
「契約不適合責任」がござります。

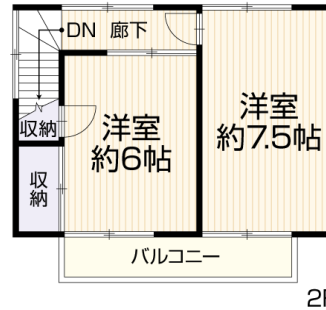
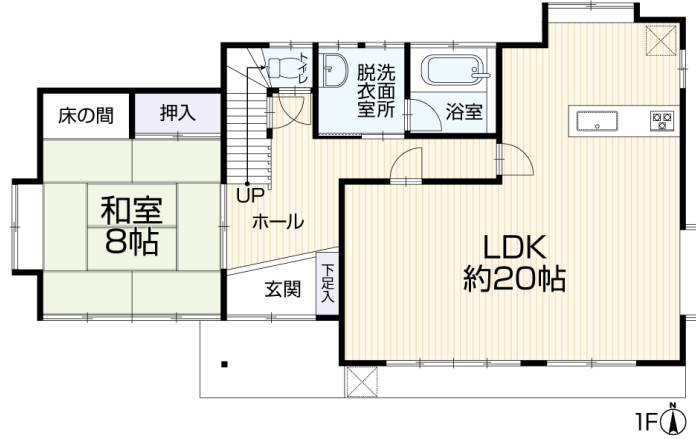
- 宅内への雨漏り
- シロアリ被害
- 主要な構造部位の腐食
- 給排水管の故障
- 土地の埋設物

詳細は担当者までお問い合わせください。

担当者のコメント

お客様のご都合に合わせて個別
に現地へ御案内しますので、お
気軽にお問い合わせください。

詳細は担当者までお問い合わせください。



■土地面積	362.86㎡ (109.76坪)	■建物面積	103.07㎡ (31.17坪)
■間取り	3LDK	■建築年月	昭和52年5月

リフォーム施工内容ピックアップ

(完成予定：2023年12月)

- 水回り キッチン新品、お風呂新品、トイレ新品、洗面台新品
- 外装 外壁塗装、屋根塗装
- 内装 クロス張替え、畳表替え、障子貼替え、網戸貼替え、室内クリーニング、白蟻点検、給湯器交換、一部建具交換

物件概要

- 所在地 千曲市若宮黒彦1305-21
- 建物構造 木造瓦葺2階建
- 土地権利 所有権
- 地目 宅地
- 都市計画 非線引き区域
- 用途地域 指定なし
- 建ぺい率 60%
- 容積率 200%
- 設備 上水道(公営)・公共下水・都市ガス
- 駐車台数 4台
- 接道状況 南南西 公道約5.0m
- 現況 空家
- 引渡日 即時
- 学区 更級小学校・戸倉上山田中学校
- 設備/仕様 LDK20帖以上、モニター付インターホン、庭、駐車場3台分以上

■備考 ※建築基準法第22条区域
※各階面積：1階74.09㎡ 2階28.98㎡

Google Maps



交通

しなの鉄道線「戸倉」駅
車約6分(約2,300m)

千曲市循環バス「黒彦公民館」停 徒歩約6分(約450m)

生活環境

※最新の情報は担当者にご確認ください。

- 更級小学校…約1,800m
- 戸倉上山田中学校…約1,700m
- 西友戸倉店…約1,600m
- とよき内科…約2,500m
- セブンイレブン 戸倉若宮店…約1,100m
- クスリのアオキ 戸倉店…約1,900m

※情報と現況が相違する場合は、現況優先とします。※司法書士は売主の指定になります。

※月々支払額は(都市銀行・紹介ローン・100%融資・全額借入・頭金0円・35年返済・3年固定金利1.0%・ボーナス払いなし)の場合で計算した金額になります。※登記費用や不動産取得税などの諸費用は別途必要になります。