

富士宮市矢立町380-2

販売価格

2,250万円 (税込)

月々支払い例

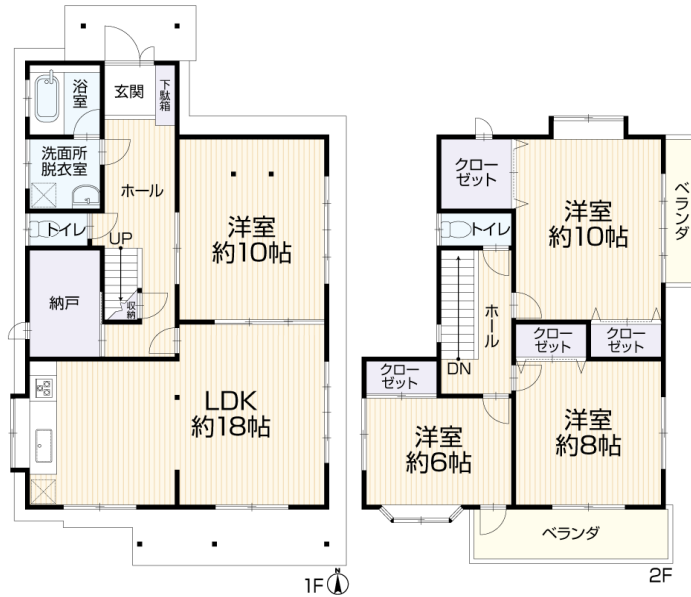
頭金0円
ボーナス払い0円

63,515円



写真公開中

JR身延線「富士宮」駅まで徒歩約13分の立地に位置する4SLDK再生住宅！駐車並列3台可能！小学校まで徒歩約2分、中学校まで徒歩約1分とお子様の通学にも安心！



■土地面積	191.57㎡ (57.94坪)	■建物面積	129.72㎡ (39.24坪)
■間取り	4SLDK	■建築年月	平成8年9月

リフォーム施工内容ピックアップ

(完成予定：2023年12月)

- 水回り キッチン新品、お風呂新品、トイレ新品、洗面台新品
- 外装 外壁塗装
- 内装 クロス張替え、ガラストップコンロ新品、フロアタイル貼り、室内クリーニング、クッションフロア張替え、白蟻点検、一部建具交換

物件概要

- 所在地 富士宮市矢立町380-2
- 建物構造 木造瓦葺2階建
- 土地権利 所有権
- 地目 宅地
- 都市計画 市街化区域
- 用途地域 第2種住居地域
- 建ぺい率 60%
- 容積率 160%
- 設備 上水道(公営)・公共下水・都市ガス
- 駐車台数 並列3台
- 接道状況 北 公道約2.8m 2項道路に接道
- 現況 空家
- 引渡日 即時
- 学区 東小学校・第一中学校
- 設備/仕様 システムキッチン、洗髪洗面化粧台、洗浄便座、トイレ2ヶ所、追焚き給湯、グリル、シャワー、LDK18帖以上、モニター付インターホン、ウォークインクローゼット、納戸、駐車場3台分以上、瑕疵保険(国交省指定)保証付

■備考 ※駐車台数は車種による
※各階面積：1階72.71㎡ 2階57.01㎡

Google Maps



交通

JR身延線「富士宮」駅
徒歩約13分 (約1,000m)

富士急静岡バス「市役所前」停 徒歩約3分 (約230m)

生活環境

※最新の情報は担当者にご確認ください。

東小学校…約130m	谷口内科クリニック…約600m
第一中学校…約70m	ミニストップ 富士宮市役所前店…約230m
エスボット富士宮店…約600m	イオンモール富士宮…約1,900m

※情報と現況が相違する場合は、現況優先とします。※司法書士は売主の指定になります。

※月々支払額は(都市銀行・紹介ローン・100%融資・全額借入・頭金0円・35年返済・3年固定金利1.0%・ボーナス払いなし)の場合で計算した金額になります。※登記費用や不動産取得税などの諸費用は別途必要になります。