

長野市西尾張部288-9

販売価格

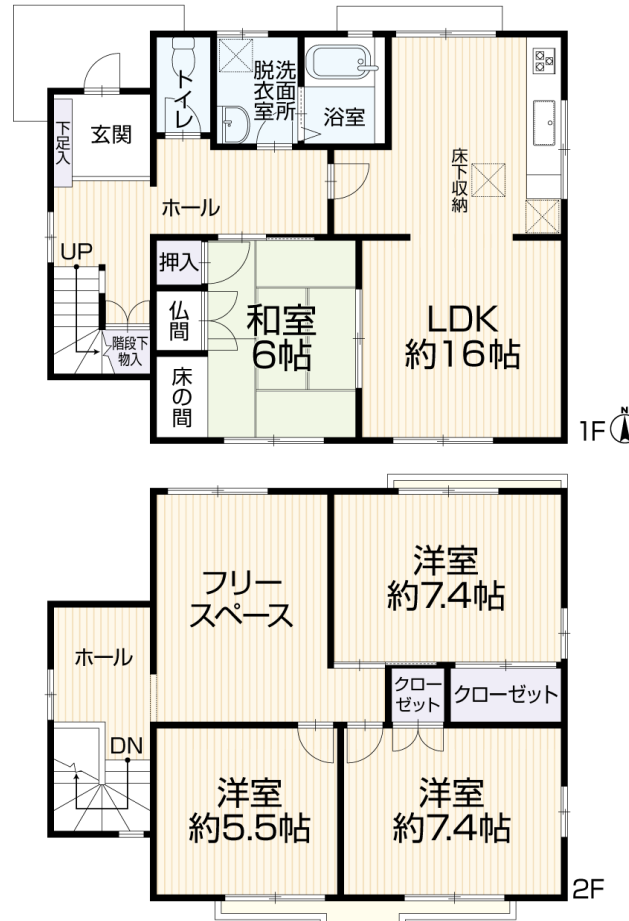
2,399万円 (税込)

月々支払い例

頭金0円
ボーナス払い0円

67,721円

西尾張部エリア！積水ハウス施工！内装リフォーム済み4LDK再生住宅が登場します！



■土地面積	153.68㎡ (46.48坪)	■建物面積	117.92㎡ (35.67坪)
■間取り	4LDK	■建築年月	昭和57年9月

リフォーム施工内容ピックアップ

(完成予定：2024年1月)

- 水回り キッチン新品、お風呂新品、トイレ新品、洗面台新品
- 内装 クロス張替え、フローリング上張り、畳表替え、障子貼替え、襖貼替え、網戸貼替え、室内クリーニング、クッションフロア張替え、白蟻点検、一部建具交換

物件概要

- 所在地 長野市西尾張部288-9
- 建物構造 軽量鉄骨造スレート葺2階建
- 土地権利 所有権
- 地目 宅地
- 都市計画 市街化区域
- 用途地域 準工業地域
- 建ぺい率 60%
- 容積率 200%
- 設備 上水道(公営)・公共下水・都市ガス
- 駐車台数 縦列2台
- 接道状況 西 公道約4.0m
- 現況 空家
- 引渡日 即時
- 学区 緑ヶ丘小学校・三陽中学校
- 設備/仕様 システムキッチン、食器洗機、浴室暖房、洗髪洗面化粧台、洗浄便座、追焚き給湯、LDK15帖以上、モニター付インターホン、浴室乾燥機、閑静な住宅街、南向き、リフォーム済み、駐車場2台分、整形地、平坦地、陽当り良好、瑕疵保険(国交省指定)保証付
- 備考 ※大規模集客施設制限地区、建築基準法第22条指定区域
※各階面積：1階59.96㎡ 2階57.96㎡

Google Maps



交通

しなの鉄道北しなの線「北長野」駅
車約6分(約2,300m)

アルピコ交通「若宮」停 徒歩約3分(約190m)

生活環境

※最新の情報は担当者にご確認ください。

緑ヶ丘小学校…約1,200m	徳武クリニック…約700m
三陽中学校…約700m	ファミリーマート 長野東和田店…約400m
西友 西尾張部店…約750m	クスリのアオキ 若宮店…約450m

※情報と現況が相違する場合は、現況優先とします。※司法書士は売主の指定になります。

※月々支払額は(都市銀行・紹介ローン・100%融資・全額借入・頭金0円・35年返済・3年固定金利1.0%・ボーナス払いなし)の場合で計算した金額になります。※登記費用や不動産取得税などの諸費用は別途必要になります。