

水戸市平須町1220-20

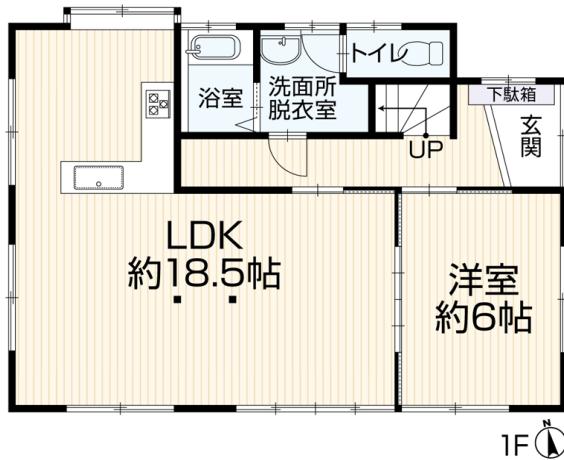
販売価格

1,270万円 (税込)

月々支払い例

頭金0円
ボーナス払い0円
35,851円

南道路！駐車スペース並列2台！フルリフォーム再生住宅が月々3万円台から登場です！小学校まで徒歩約10分とお子様の通学にも安心です。



リフォーム施工内容ピックアップ

(完成予定：2024年3月)

- 水回り キッチン新品、お風呂新品、トイレ新品、洗面台新品
- 外装 外壁塗装、駐車場増設、玄関ドア交換
- 内装 クロス張替え、フローリング上張り、網戸貼替え、室内クリーニング、クッションフロア張替え、白蟻点検、給湯器交換、一部建具交換

物件概要

- 所在地 水戸市平須町1220-20
- 建物構造 木造スレート葺2階建
- 土地権利 所有権
- 地目 宅地
- 都市計画 市街化調整区域
- 用途地域 指定なし
- 建ぺい率 60%
- 容積率 200%
- 設備 上水道(公営)・公共下水・個別プロパン
- 駐車台数 並列2台
- 接道状況 南 公道約7.70m
- 現況 空家
- 引渡日 即時
- 学区 寿小学校・笠原中学校
- 設備/仕様 システムキッチン、洗髪洗面化粧台、洗浄便座、追焚き給湯、シャワー、LDK18帖以上、モニター付インターホン、全室南向き、全室2面採光、南向き、リフォーム済み、駐車場2台分、南道路、平坦地、陽当り良好、瑕疵保険(国交省指定)保証付

Google Maps



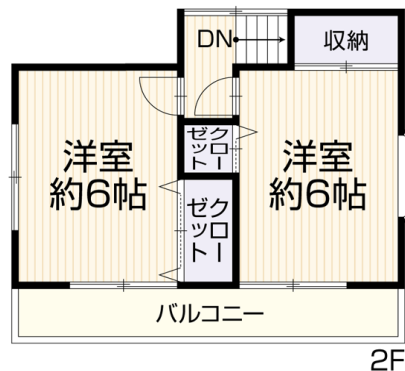
交通

JR常盤線「赤塚」駅
車約18分(約7,100m)
関東鉄道バス「向井」停 徒歩約2分(約110m)

生活環境

※最新の情報は担当者にご確認ください。

寿小学校…約750m
笠原中学校…約3,000m
タイヨー ビックハウス桜の郷店…約2,000m
平須クリニック…約800m
セブンイレブン 水戸平須町店…約600m
イオンタウン水戸南…約3,700m



※情報と現況が相違する場合は、現況優先とします。※司法書士・個別プロパン業者は売主の指定になります。

※月々支払額は(都市銀行・紹介ローン・100%融資・全額借入・頭金0円・35年返済・3年固定金利1.0%・ボーナス払いなし)の場合で計算した金額になります。※登記費用や不動産取得税などの諸費用は別途必要になります。