

小郡市美鈴が丘3丁目13-25

販売価格

2,899万円 (税込)

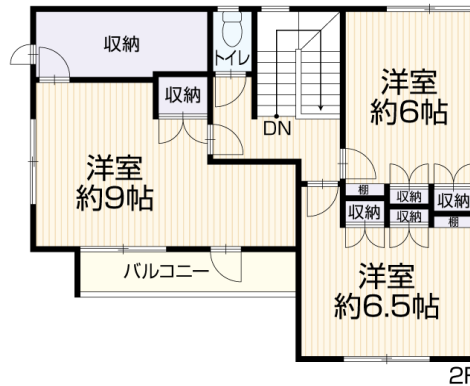
月々支払い例

頭金0円

ボーナス払い0円

81,835円

住友林業施工の4LDK再生住宅が月々8万円台から登場です！南接道で日当たり良好！駐車並列3台可能です！



- 土地面積 212.24㎡ (64.20坪)
- 建物面積 127.31㎡ (38.51坪)
- 間取り 4LDK
- 建築年月 平成10年11月

リフォーム施工内容ピックアップ

(完成予定：2024年1月)

- 水回り キッチン新品、お風呂新品、洗面台新品
- 外装 外壁塗装、屋根塗装
- 内装 クロス張替え、フロアタイル貼り、畳表替え、障子貼替え、襖貼替え、網戸貼替え、室内クリーニング、白蟻点検

物件概要

- 所在地 小郡市美鈴が丘3丁目13-25
- 建物構造 木造スレート葺2階建
- 土地権利 所有権
- 地目 宅地
- 都市計画 市街化区域
- 用途地域 第1種低層住居専用地域
- 建ぺい率 40%
- 容積率 60%
- 設備 上水道(公営)・公共下水・都市ガス
- 駐車台数 並列3台
- 接道状況 南西 公道約6.0m
- 現況 空家
- 引渡日 即時
- 学区区 のぞみが丘小学校・三国中学校
- 設備/仕様 システムキッチン、洗髪洗面化粧台、洗浄便座、トイレ2ヶ所、追焚き給湯、LDK20帖以上、モニター付インターホン、床下収納、各室収納スペース、バス1坪以上、駐車場3台分以上、整形地、瑕疵保険(国交省指定)保証付
- 備考 ※建築基準法第22条指定区域
※各階面積：1階73.70㎡ 2階53.61㎡

Google Maps



交通

JR鹿児島本線「けやき台」駅
徒歩約20分(約1,600m)

西鉄天神大牟田線「三国が丘」駅 徒歩約24分(約1,900m)

生活環境

※最新の情報は担当者にご確認ください。

のぞみが丘小学校…約400m

田中クリニック…約850m

三国中学校…約400m

セブンイレブン 小郡美鈴が丘店…約800m

レガネット美鈴の杜…約1,500m

シュロアモール 築紫野…約1,800m

※情報と現況が相違する場合は、現況優先とします。※司法書士は売主の指定になります。

※月々支払額は(都市銀行・紹介ローン・100%融資・全額借入・頭金0円・35年返済・3年固定金利1.0%・ボーナス払いなし)の場合で計算した金額になります。※登記費用や不動産取得税などの諸費用は別途必要になります。