

岐阜市則武104-2

販売価格

1,599万円 (税込)

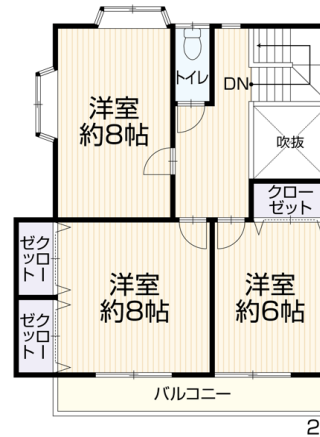
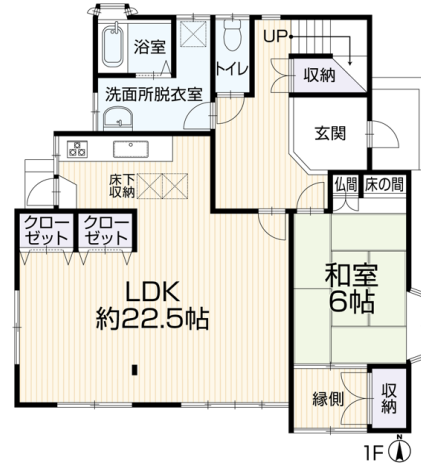
月々支払い例

頭金0円

ボーナス払い0円

45,138円

ダイワハウス施工！軽量鉄骨造40坪超リフォーム再生住宅が月々4万円台から登場です！則武小学校まで徒歩約5分と、お子様に安心して通学いただけます！



■土地面積	177.65㎡ (53.73坪)	■建物面積	135.13㎡ (40.87坪)
■間取り	4LDK	■建築年月	昭和56年6月

リフォーム施工内容ピックアップ

(完成予定：2024年1月)

- 水回り キッチン新品、お風呂新品、トイレ新品、洗面台新品
- 外装 外壁塗装、駐車場増設
- 内装 クロス張替え、フロアタイル貼り、畳替え、室内クリーニング、クッションフロア張替え、白蟻点検

物件概要

- 所在地 岐阜市則武104-2
- 建物構造 軽量鉄骨造瓦葺2階建
- 土地権利 所有権
- 地目 宅地
- 都市計画 市街化区域
- 用途地域 第1種低層住居専用地域
- 建ぺい率 70%
- 容積率 100%
- 設備 上水道(公営)・公共下水・オール電化
- 駐車台数 並列1台
- 接道状況 北 公道約4.1m・東 公道約3.0m・南 公道約3.6m
- 現況 空家
- 引渡日 即時
- 学区 則武小学校・岐阜清流中学校
- 設備/仕様 システムキッチン、IHクッキングヒーター、洗髪洗面化粧台、トイレ2ヶ所、追焚き給湯、LDK20帖以上、グリル、モニター付インターホン、オール電化、床下収納、角地、陽当り良好

- 備考 ※建築基準法第22条区域
※各階面積：1階79.47㎡ 2階55.66㎡

Google Maps



交通

JR東海道本線「岐阜」駅
車約13分 (約4,900m)

岐阜バス「則武小学校前」停 徒歩約4分 (約300m)

生活環境

※最新の情報は担当者にご確認ください。

則武小学校…約350m	青木内科・眼科…約450m
岐阜清流中学校…約1,700m	ファミリーマート 岐阜正木南店…約180m
スーパーマーケットパロー 則武店…約1,200m	イオン 岐阜店…約750m

※情報と現況が相違する場合は、現況優先とします。※司法書士は売主の指定になります。

※月々支払額は(都市銀行・紹介ローン・100%融資・全額借入・頭金0円・35年返済・3年固定金利1.0%・ボーナス払いなし)の場合で計算した金額になります。※登記費用や不動産取得税などの諸費用は別途必要になります。