

神戸市垂水区御霊町5-31

販売価格

3,499万円 (税込)

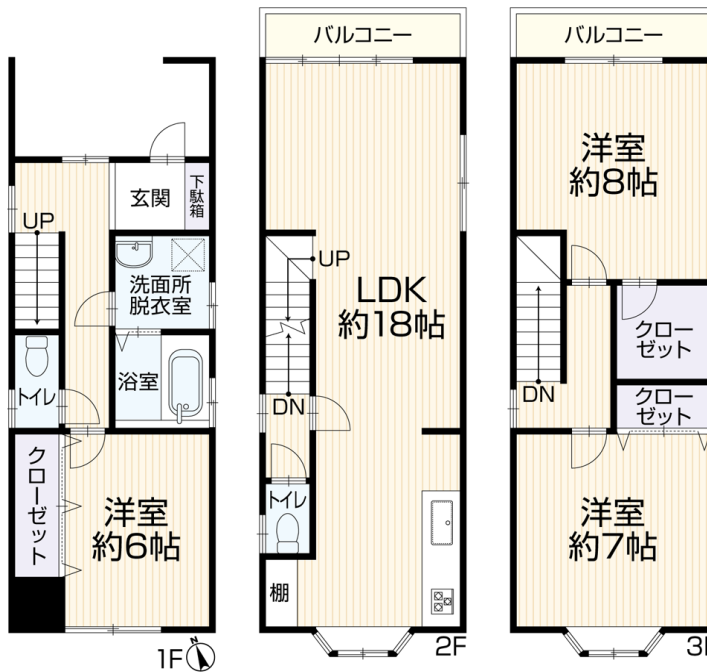
月々支払い例

頭金0円

ボーナス払い0円

98,772円

令和6年4月リフォーム完工予定！「垂水」駅より徒歩約8分の好立地に再生住宅が登場！小学校より徒歩約9分と通学も安心！周辺お買い物施設充実で生活便利！



■土地面積	63.99㎡ (19.35坪)	■建物面積	114.48㎡ (34.63坪)
■間取り	3LDK	■建築年月	平成10年1月

リフォーム施工内容ピックアップ

(完成予定：2024年4月)

- 水回り キッチン新品、お風呂新品、トイレ新品、洗面台新品
- 外装 外壁塗装、屋根塗装
- 内装 クロス張替え、フロアタイル貼り、網戸貼替え、室内クリーニング、クッションフロア張替え、白蟻点検、給湯器交換、建具交換

物件概要

- 所在地 神戸市垂水区御霊町5-31
- 建物構造 木造スレート葺3階建
- 土地権利 所有権
- 地目 宅地
- 都市計画 市街化区域
- 用途地域 第1種中高層住居専用地域
- 建ぺい率 60%
- 容積率 200%
- 設備 上水道(公営)・公共下水・都市ガス
- 駐車台数 1台
- 接道状況 北 公道約6.0m
- 現況 空家
- 引渡日 即時
- 学区 高丸小学校・垂水中学校
- 設備/仕様 システムキッチン、食器洗機、浴室暖房、洗髪洗面化粧台、洗浄便座、トイレ2ヶ所、追焚き給湯、グリル、LDK18帖以上、モニター付インターホン、浴室乾燥機、床下収納、各室収納スペース、閑静な住宅街、バス1坪以上、リフォーム済み、整形地、平坦地、隅当り良好、瑕疵保険(国交省指定)保証付

- 備考 ※準防火地域、第2種高度地区
※各階面積：1階38.16㎡ 2階38.16㎡ 3階38.16㎡

Google Maps



交通

JR東海道山陽本線「垂水」駅
徒歩約8分(約600m)

山陽バス「水道橋」停 徒歩約3分(約210m)

生活環境 ※最新の情報は担当者にご確認ください。

高丸小学校…約700m	内科すぎおクリニック…約300m
垂水中学校…約1,700m	セブンイレブン 神戸日向2丁目店…約200m
業務スーパー 垂水駅前店…約650m	須磨浦山上遊園…約5,000m

※情報と現況が相違する場合は、現況優先とします。※司法書士は売主の指定になります。

※月々支払額は(都市銀行・紹介ローン・100%融資・全額借入・頭金0円・35年返済・3年固定金利1.0%・ボーナス払いなし)の場合で計算した金額になります。※登記費用や不動産取得税などの諸費用は別途必要になります。