

千葉県花見川区犢橋町2190-4

販売価格

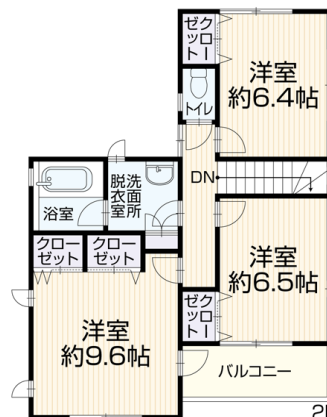
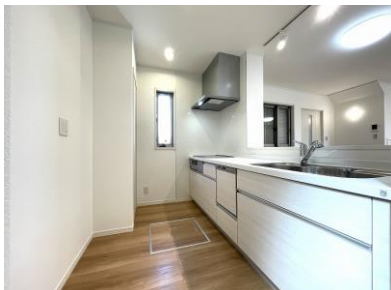
2,999万円 (税込)

月々支払い例

頭金0円
ボーナス払い0円

84,658円

プラウドタウンに建つパナホームの軽量鉄骨造の再生住宅が月々8万円台から登場です！ワンズモールまで徒歩約14分とお買い物にも便利です！地盤調査実施済みです！



■土地面積	138.79㎡ (41.98坪)	■建物面積	115.21㎡ (34.85坪)
■間取り	4LDK	■建築年月	平成18年3月

リフォーム施工内容ピックアップ

(完成予定：2024年1月)

■水回り キッチン新品、お風呂新品、トイレ新品、洗面台新品

■内装 クロス張替え、フローリング上張り、畳表替え、障子貼替え、襖貼替え、室内クリーニング、IHコンロ新品、クッションフロア張替え、白蟻点検、給湯器交換、一部建具交換

物件概要

- 所在地 千葉県花見川区犢橋町2190-4
- 建物構造 軽量鉄骨造スレート葺2階建
- 土地権利 所有権
- 地目 宅地
- 都市計画 市街化区域
- 用途地域 第1種低層住居専用地域
- 建ぺい率 50%
- 容積率 100%
- 設備 上水道(公営)・公共下水・オール電化
- 駐車台数 並列2台
- 接道状況 北 公道約6.0m
- 現況 空家
- 引渡日 即時
- 学区 宮野木小学校・緑が丘中学校
- 設備/仕様 システムキッチン、カウンターキッチン、食器洗機、浴室暖房、洗髪洗面化粧台、洗浄便座、トイレ2ヶ所、追焚き給湯、グリル、シャワー、LDK18帖以上、モニター付インターホン、庭、オール電化、床下収納、各室収納スペース、シューズクローク、閑静な住宅街、バス1坪以上、駐車場2台分、バイク置場、整形地、平坦地、陽当り良好

■備考 ※稲毛北地区地区計画
※各階面積：1階57.84㎡ 2階57.37㎡

Google Maps



交通

京成バス「千葉北高校」停
徒歩約4分(約250m)

JR総武線「稲毛」駅 徒歩約53分(約4,200m)

生活環境

※最新の情報は担当者にご確認ください。

宮野木小学校…約750m

鈴木内科クリニック…約900m

緑が丘中学校…約350m

セブンイレブン 千葉北高校前店…約140m

マックスバリュ稲毛長沼店…約450m

ワンズモール…約1,100m

※情報と現況が相違する場合は、現況優先とします。※司法書士は売主の指定になります。

※月々支払額は(都市銀行・紹介ローン・100%融資・全額借入・頭金0円・35年返済・3年固定金利1.0%・ボーナス払いなし)の場合で計算した金額になります。※登記費用や不動産取得税などの諸費用は別途必要になります。