

# 甲府市飯田2丁目20-19

販売価格

1,999万円 (税込)

月々支払い例

頭金0円  
ボーナス払い0円

56,429円



写真公開中

人気の舞鶴小学区に4LDK再生住宅が月々5万円台から登場です！南接道で日当たり良好！駐車並列3台可能です！



■土地面積	170.21㎡ (51.48坪)	■建物面積	117.58㎡ (35.56坪)
■間取り	4LDK	■建築年月	平成14年12月

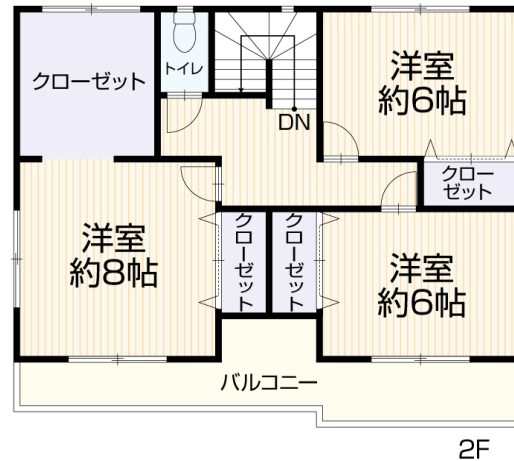
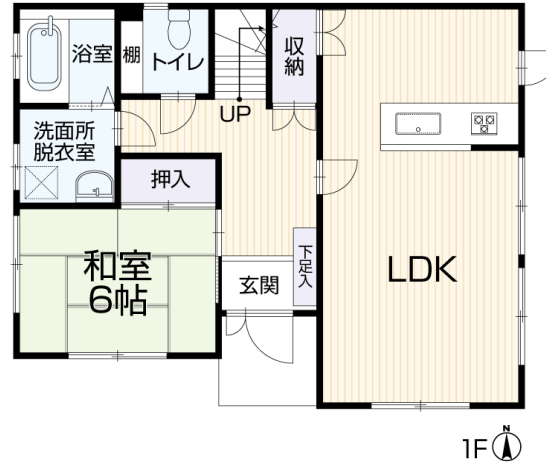
### リフォーム施工内容ピックアップ

(完成予定：2023年9月)

- 水回り キッチン新品、お風呂新品、トイレ新品、洗面台新品
- 内装 クロス張替え、フロアタイル貼り、室内クリーニング、クッションフロア張替え、白蟻点検、給湯器交換、一部建具交換

### 物件概要

- 所在地 甲府市飯田2丁目20-19
- 建物構造 木造スレート葺2階建
- 土地権利 所有権
- 地目 宅地
- 都市計画 市街化区域
- 用途地域 第1種住居地域
- 建ぺい率 60%
- 容積率 200%
- 設備 上水道(公営)・公共下水・個別プロパン
- 駐車台数 並列3台
- 接道状況 南 私道約5.0m(位置指定有り)
- 現況 空家
- 引渡日 即時
- 学校区 舞鶴小学校・西中学校
- 設備/仕様 システムキッチン、洗浄便座、トイレ2ヶ所、モニター付インターホン、床下収納、各室収納スペース、全室2面採光、駐車場3台分以上、陽当たり良好、瑕疵保険(国交省指定)保証付



### Google Maps



### 交通

JR中央本線「甲府」駅  
車約5分(約1,900m)

山梨交通バス「八幡神社入口」停 徒歩約5分(約350m)

### 生活環境

※最新の情報は担当者にご確認ください。

舞鶴小学校…約1,700m

山梨病院…約1,500m

西中学校…約800m

ファミリーマート 宝一丁目店…約1,100m

いちやまmart塩部店…約1,100m

フォレストモール甲斐竜王…約3,600m

※情報と現況が相違する場合は、現況優先とします。※司法書士・個別プロパン業者は売主の指定になります。

※月々支払額は(都市銀行・紹介ローン・100%融資・全額借入・頭金0円・35年返済・3年固定金利1.0%・ボーナス払いなし)の場合で計算した金額になります。※登記費用や不動産取得税などの諸費用は別途必要になります。

- 備考 ※他私道負担面積164㎡ 共有持分(1/6)  
※各階面積：1階60.45㎡ 2階57.13㎡