

千曲市大字稻荷山1708-1

販売価格

1,770万円 (税込)

月々支払い例

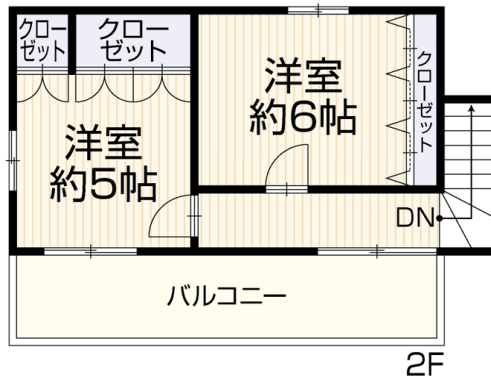
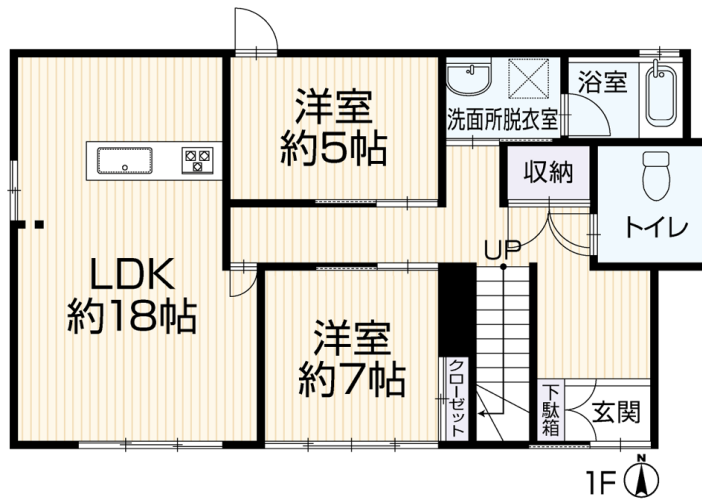
頭金0円
ボーナス払い0円

49,965円



写真公開中

土地182坪！駐車複数台可能な4LDK再生住宅が月々4万円台から登場です！スーパーやドラッグストアが近隣にあり、生活環境も良好です！



■土地面積	604.54㎡ (182.87坪)	■建物面積	109.89㎡ (33.24坪)
■間取り	4LDK	■建築年月	平成10年1月

リフォーム施工内容ピックアップ

(完成予定：2024年1月)

- 水回り キッチン新品、お風呂新品、トイレ新品、洗面台新品
- 外装 外壁塗装、屋根塗装
- 内装 クロス張替え、畳表替え、障子貼替え、襖貼替え、網戸貼替え、室内クリーニング、白蟻点検、給湯器交換、建具交換

物件概要

- 所在地 千曲市大字稻荷山1708-1
- 建物構造 木造瓦葺2階建
- 土地権利 所有権
- 地目 宅地
- 都市計画 非線引き区域
- 用途地域 指定なし
- 建ぺい率 60%
- 容積率 200%
- 設備 上水道(公営)・公共下水・個別プロパン
- 駐車台数 並列5台
- 接道状況 南 公道約8.9~9.00m・西~北 公道約2.3~2.7m
- 現況 空家
- 引渡日 即時
- 学区 治田小学校・更埴西中学校
- 設備/仕様 システムキッチン、浴室暖房、洗髪洗面化粧台、追焚き給湯、シャワー、LDK18帖以上、モニター付インターホン、庭、浴室乾燥機、陽当り良好、瑕疵保険(国交省指定)保証付

- 備考 ※未登記の居宅(1998年築、2階建：109.91㎡)あり
※建築年月：平成10年月不詳
※各階面積：1階80.15㎡ 2階29.74㎡

Google Maps



交通

しなの鉄道線「屋代」駅
車約8分(約3,100m)

千曲市循環バス大田原線「元町公民館」停 徒歩約1分(約70m)

生活環境

※最新の情報は担当者にご確認ください。

- | | |
|----------------|----------------------|
| 治田小学校…約650m | いなりやまクリニック…約240m |
| 更埴西中学校…約750m | セブンイレブン 更埴稲荷山店…約290m |
| ツルヤ 稲荷山店…約700m | ウエルシア千曲稲荷山店…約750m |

※情報と現況が相違する場合は、現況優先とします。※司法書士・個別プロパン業者は売主の指定になります。

※月々支払額は(都市銀行・紹介ローン・100%融資・全額借入・頭金0円・35年返済・3年固定金利1.0%・ボーナス払いなし)の場合で計算した金額になります。※登記費用や不動産取得税などの諸費用は別途必要になります。