

# 豊田市高美町6丁目10-3

販売価格

2,999万円 (税込)

月々支払い例

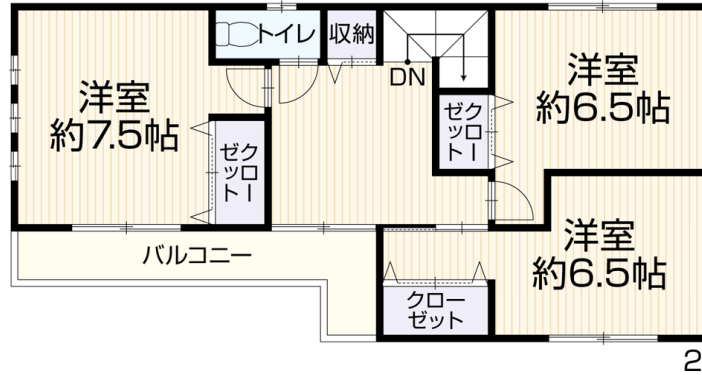
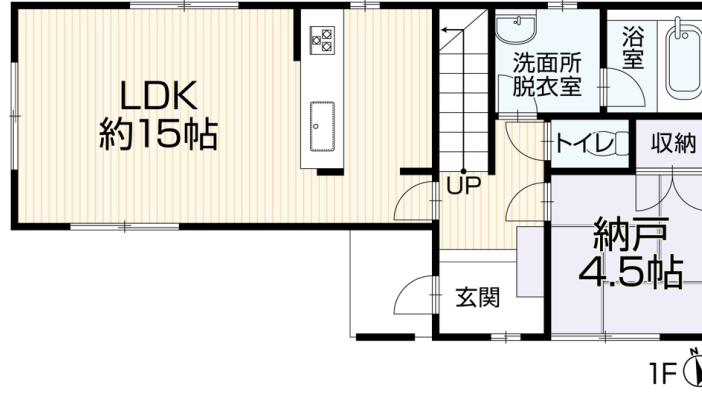
頭金0円  
ボーナス払い0円

84,658円

大切な車が濡れないカーポート付き！並列2台駐車可能！豊田南バイパスまでアクセス良好！畳コーナーありの築5年3SLDK戸建が月々支払い8万円台から登場！



※写真はリフォーム前のものです。



- 土地面積 127.00㎡ (38.41坪)
- 建物面積 98.82㎡ (29.89坪)
- 間取り 3SLDK
- 建築年月 平成30年5月

**リフォーム施工内容ピックアップ**  
(完成予定：2023年12月)

- 内装 障子貼替え、室内クリーニング、白蟻点検

**物件概要**

- 所在地 豊田市高美町6丁目10-3
- 建物構造 木造ルーフィング葺2階建
- 土地権利 所有権
- 地目 宅地
- 都市計画 市街化区域
- 用途地域 第1種低層住居専用地域
- 建ぺい率 60%
- 容積率 100%
- 設備 上水道(公営)・公共下水・都市ガス
- 駐車台数 並列2台
- 接道状況 西 公道約6.0m
- 現況 空家
- 引渡日 即時
- 学区 若林西小学校・高岡中学校
- 設備/仕様 カウンターキッチン、浴室暖房、洗髪洗面化粧台、洗浄便座、トイレ2ヶ所、追焚き給湯、LDK15帖以上、グリル、シャワー、モニター付インターホン、床下収納、各室収納スペース、納戸、バス1坪以上、駐車場2台分、整形地

- 備考 ※建築基準法第22条区域  
※LDKのみクロス張替え  
※トイレ一部交換  
※各階面積：1階48.60㎡ 2階50.22㎡

**Google Maps**



**交通**

名鉄三河線「竹村」駅  
徒歩約17分 (約1,300m)  
高岡ふれあいバス「Aコープ若林店」停 徒歩約17分 (約1,300m)

**生活環境** ※最新の情報は担当者にご確認ください。

- 若林西小学校…約1,400m
- 高岡中学校…約1,900m
- トミー 若林店…約1,800m
- あんどう内科皮フ科クリニック…約1,100m
- ファミリーマート 豊田広田南店…約700m
- スギ薬局 竹村店…約1,100m

※情報と現況が相違する場合は、現況優先とします。※司法書士は売主の指定になります。

※月々支払額は(都市銀行・紹介ローン・100%融資・全額借入・頭金0円・35年返済・3年固定金利1.0%・ボーナス払いなし)の場合で計算した金額になります。※登記費用や不動産取得税などの諸費用は別途必要になります。