

静岡市清水区押切1200-17

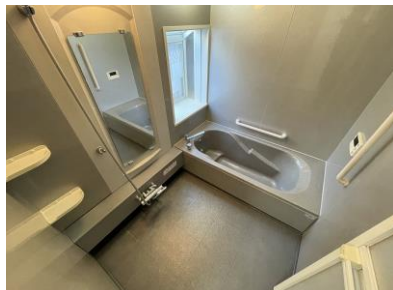
販売価格

(税込)
2,200万円

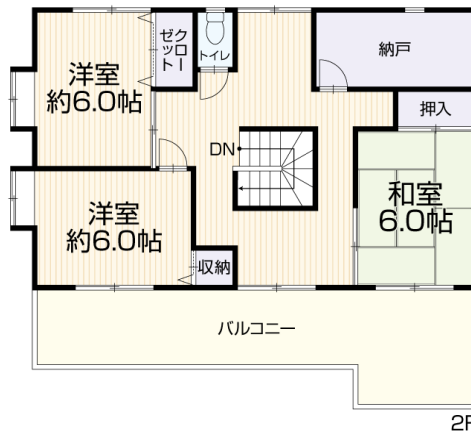
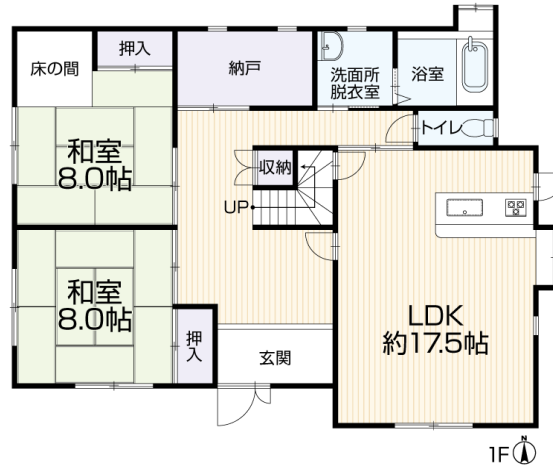
月々支払い例

頭金0円
ボーナス払い0円
62,103円

建物49坪の広々5SLDK再生住宅です！各居室6帖以上で収納付き！2階には納戸もございます！
スーパーやドラッグストアまで車で約3分と住環境良好です！



※写真はリフォーム前のものです。



- 土地面積 198.34㎡ (59.99坪)
- 建物面積 162.30㎡ (49.09坪)
- 間取り 5SLDK
- 建築年月 平成10年12月

リフォーム施工内容ピックアップ

(完成予定：2024年2月)

- 水回り キッチン新品、トイレ新品、洗面台新品
- 内装 クロス張替え、フロアタイル貼り、畳表替え、障子貼替え、襖貼替え、室内クリーニング、クッションフロア張替え、白蟻点検

物件概要

- 所在地 静岡市清水区押切1200-17
- 建物構造 木造スレート葺2階建
- 土地権利 所有権
- 地目 宅地
- 都市計画 市街化区域
- 用途地域 第1種中高層住居専用地域
- 建ぺい率 60%
- 容積率 150%
- 設備 上水道(公営)・公共下水・都市ガス
- 駐車台数 2台
- 接道状況 南西 私道約4.0m
- 現況 空家
- 引渡日 即時
- 学区 清水高部小学校・清水第六中学校
- 設備/仕様 システムキッチン、浴室暖房、洗濯洗面化粧台、洗浄便座、トイレ2ヶ所、追焚き給湯、LDK15帖以上、グリル、シャワー、浴室乾燥機、納戸、駐車場2台分、瑕疵保険(国交省指定)保証付
- 備考 ※屋外広告物(第1種地域)、16m第2種高度地区、建築基準法第22条区域
※各階面積：1階98.54㎡ 2階63.76㎡

Google Maps



交通

静岡清水線「狐ヶ崎」駅
車約9分(約3,300m)

静鉄バス「旭ヶ丘」停 徒歩約2分(約160m)

生活環境

※最新の情報は担当者にご確認ください。

清水高部小学校…約700m

清水第六中学校…約1,200m

ヒバリヤ新鮮市場 高部店…約1,000m

ないとう内科・循環器内科…約500m

ファミリーマート 押切北店…約700m

ウエルシア清水高部店…約900m

※情報と現況が相違する場合は、現況優先とします。※司法書士は売主の指定になります。

※月々支払額は(都市銀行・紹介ローン・100%融資・全額借入・頭金0円・35年返済・3年固定金利1.0%・ボーナス払いなし)の場合で計算した金額になります。※登記費用や不動産取得税などの諸費用は別途必要になります。