

中古住宅

松本市神田1丁目8-35

販売価格

1,999万円 (税込)

月々支払い例

頭金0円
ボーナス払い0円

56,429円

神田1丁目エリアに駐車3台可能！4SDKの中古住宅が登場します！



内観写真 準備中

内観写真は撮影後、
随時公開していきます。

詳細は担当者までお問い合わせください。

2年間の安心保証

お引渡しから2年間の
「契約不適合責任」がごございます。

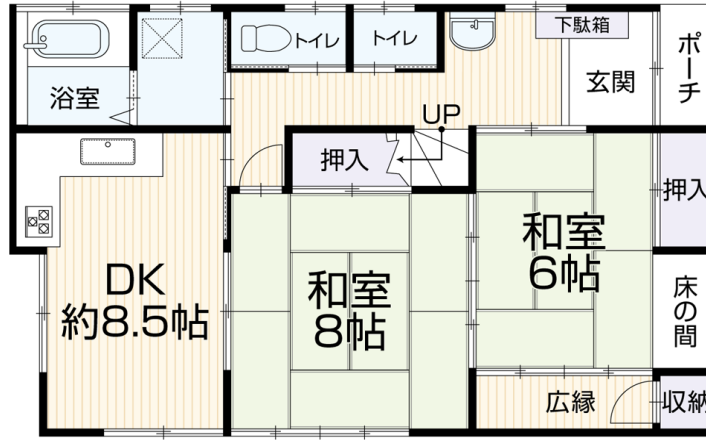
- 宅内への雨漏り
- シロアリ被害
- 主要な構造部位の腐食
- 給排水管の故障
- 土地の埋設物

詳細は担当者までお問い合わせください。

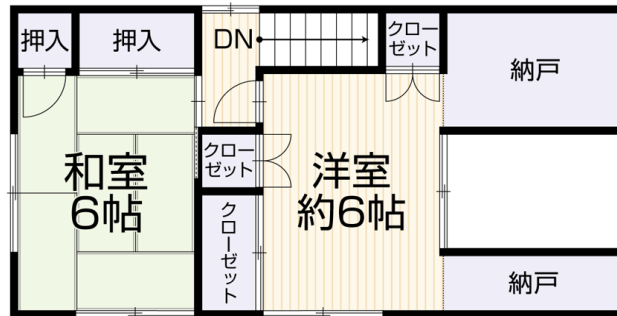
担当者のコメント

お客様のご都合に合わせて個別
に現地へ御案内しますので、お
気軽にお問い合わせください。

詳細は担当者までお問い合わせください。



1F



2F

■土地面積	166.08㎡ (50.23坪)	■建物面積	98.53㎡ (29.80坪)
■間取り	4SDK	■建築年月	昭和55年10月

リフォーム施工内容ピックアップ (完成予定：2023年12月)

- 内装 室内クリーニング、白蟻点検

物件概要

- 所在地 松本市神田1丁目8-35
- 建物構造 木造瓦葺2階建
- 土地権利 所有権
- 地目 宅地
- 都市計画 市街化区域
- 用途地域 第1種中高層住居専用地域
- 建ぺい率 60%
- 容積率 160%
- 設備 上水道(公営)・公共下水・個別プロパン
- 駐車台数 L字3台
- 接道状況 東 公道約4.0m
- 現況 空家
- 引渡日 即時
- 学区 筑摩小学校・開成中学校
- 設備/仕様 システムキッチン、洗浄便座、モニター付インターホン、庭、閑静な住宅街、南向き、駐車場3台分以上、整形地、平坦地、陽当り良好

- 備考 ※建築基準法第22条区域
※各階面積：1階62.10㎡ 2階36.43㎡

Google Maps



交通

JR篠ノ井線「南松本」駅
車約8分(約2,900m)

松本市バス「三才東」停 徒歩約7分(約500m)

生活環境 ※最新の情報は担当者にご確認ください。

- 筑摩小学校…約1,500m
- 開成中学校…約1,200m
- デリシア 庄内店…約1,300m
- 降旗医院…約350m
- セブンイレブン 松本神田店…約400m
- イオンモール松本…約1,900m

※情報と現況が相違する場合は、現況優先とします。※司法書士・個別プロパン業者は売主の指定になります。

※月々支払額は(都市銀行・紹介ローン・100%融資・全額借入・頭金0円・35年返済・3年固定金利1.0%・ボーナス払いなし)の場合で計算した金額になります。※登記費用や不動産取得税などの諸費用は別途必要になります。