

# 豊田市青木町4丁目35-31

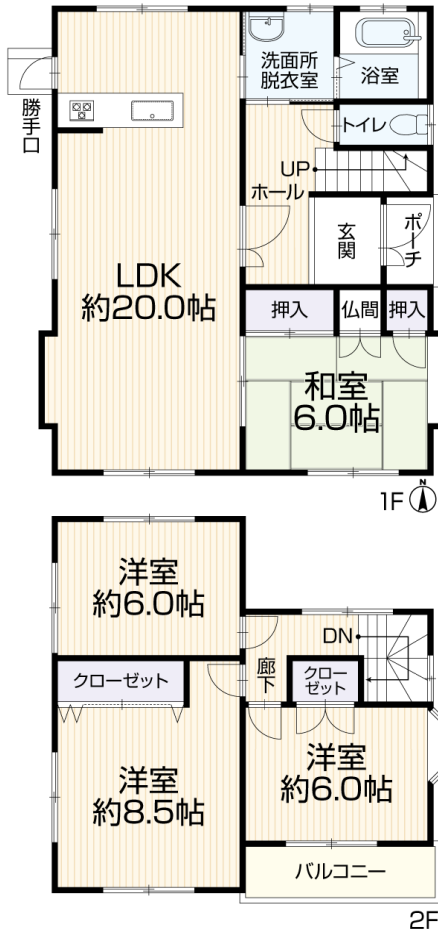
販売価格

3,599万円 (税込)

月々支払い例

頭金0円  
ボーナス払い0円  
101,595円

青木小学区！「猿投」駅まで徒歩約10分！スーパーやドン・キホーテが徒歩5分圏内！角地で日当たり良好、4台駐車可能、水回り全交換、外壁塗装済4LDK住宅が登場！



■土地面積	168.57㎡ (50.99坪)	■建物面積	108.56㎡ (32.83坪)
■間取り	4LDK	■建築年月	平成14年9月

## リフォーム施工内容ピックアップ

(完成予定：2024年3月)

- 水回り キッチン新品、お風呂新品、トイレ新品、洗面台新品
- 外装 外壁塗装、駐車場増設、玄関ドア交換
- 内装 クロス張替え、ガラストップコンロ新品、フロアタイル貼り、畳表替え、襖貼替え、網戸貼替え、室内クリーニング、クッションフロア張替え、白蟻点検

## 物件概要

- 所在地 豊田市青木町4丁目35-31
- 建物構造 木造瓦葺2階建
- 土地権利 所有権
- 地目 宅地
- 都市計画 市街化区域
- 用途地域 第1種住居地域
- 建ぺい率 60%
- 容積率 200%
- 設備 上水道(公営)・公共下水・都市ガス
- 駐車台数 4台
- 接道状況 北東 公道6.0m 南東 公道6.0m
- 現況 空家
- 引渡日 即時
- 学校区 青木小学校・猿投台中学校
- 設備/仕様 カウンターキッチン、浴室暖房、洗髪洗面化粧台、洗浄便座、追焚き給湯、LDK20帖以上、グリル、シャワー、モニター付インターホン、バス1坪以上、全室2面採光、リフォーム済み、駐車場3台分以上、始発駅、角地、陽当たり良好、瑕疵保険(国交省指定)保証付
- 備考 ※建築基準法第22条区域  
※各階面積：1階65.50㎡ 2階43.06㎡

## Google Maps



## 交通

名鉄三河線「猿投」駅  
徒歩約10分(約800m)

名鉄三河「平戸橋」駅 徒歩約13分(約1,000m)

## 生活環境

※最新の情報は担当者にご確認ください。

青木小学校…約260m	わたなベクリニック…約210m
猿投台中学校…約500m	ファミリーマート 豊田青木町店…約400m
コノミヤ 青木店…約400m	ドン・キホーテ 豊田店…約400m

※情報と現況が相違する場合は、現況優先とします。※司法書士は売主の指定になります。

※月々支払額は(都市銀行・紹介ローン・100%融資・全額借入・頭金0円・35年返済・3年固定金利1.0%・ボーナス払いなし)の場合で計算した金額になります。※登記費用や不動産取得税などの諸費用は別途必要になります。