

豊田市藤岡飯野町神田1006-7

販売価格

2,450万円 (税込)

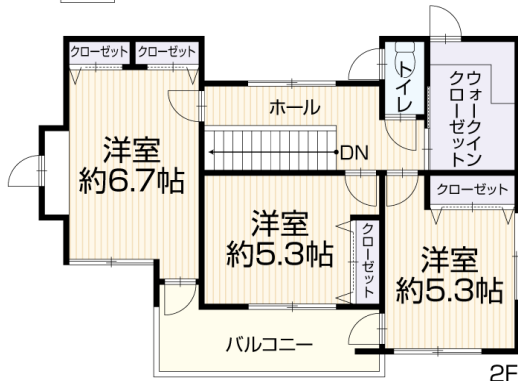
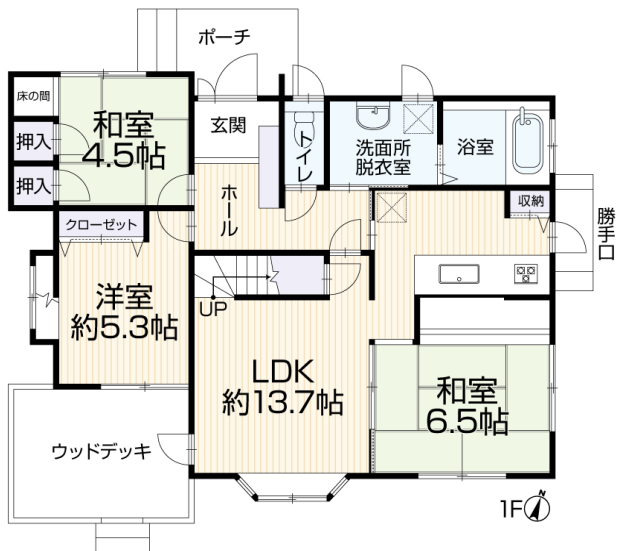
月々支払い例

頭金0円
ボーナス払い0円

69,160円



一条工務店施工の注文住宅！広い庭にはウッドデッキあり！並列4台駐車可能！全部屋収納、ソーラーパネル付き6LDK再生住宅が月々6万円台から！小学校徒歩約13分！



- 土地面積 284.91㎡ (86.18坪)
- 建物面積 124.42㎡ (37.63坪)
- 間取り 6LDK+WIC
- 建築年月 平成20年11月

リフォーム施工内容ピックアップ

(完成予定：2024年3月)

- 水回り トイレ新品
- 内装 クロス張替え、畳表替え、室内クリーニング、クッションフロア張替え、白蟻点検

物件概要

- 所在地 豊田市藤岡飯野町神田1006-7
- 建物構造 木造スレート葺2階建
- 土地権利 所有権
- 地目 宅地
- 都市計画 市街化調整区域
- 用途地域 指定なし
- 建ぺい率 60%
- 容積率 200%
- 設備 上水道(公営)・個別浄化槽(合併)・オール電化
- 駐車台数 並列4台
- 接道状況 北 公道約4.7m
- 現況 空家
- 引渡日 即時
- 学区 飯野小学校・藤岡中学校
- 設備/仕様 システムキッチン、カウンターキッチン、食器洗機、IHキッチン、ヒータ、洗髪洗面化粧台、洗濯便座、トイレ2ヶ所、追焚き給湯、グリル、シャワー、ウッドデッキ、モニター付インターホン、庭、オール電化、太陽光発電システム、ウォークインクローゼット、各室収納スペース、閑静な住宅街、リフォーム済み、駐車場3台分以上、陽当たり良好
- 備考 ※市街化調整区域に存するため、再建築については一定の条件があります。
※建築基準法第22条区域、都市機能誘導区域外、居住誘導区域外
※各階面積：1階76.91㎡ 2階47.51㎡

Google Maps



交通

名鉄三河線「猿投」駅
車約25分 (約9,700m)
とよたおいでんバス「ふじのさと入口」停 徒歩約3分 (約200m)

生活環境

※最新の情報は担当者にご確認ください。

- 飯野小学校…約1,000m
- 藤岡中学校…約1,900m
- フェルナ 西中山店…約5,200m
- たなかクリニック…約550m
- ファミリーマート 藤岡飯野店…約700m
- 藤岡郵便局…約500m

※情報と現況が相違する場合は、現況優先とします。※司法書士は売主の指定になります。

※月々支払額は(都市銀行・紹介ローン・100%融資・全額借入・頭金0円・35年返済・3年固定金利1.0%・ボーナス払いなし)の場合で計算した金額になります。※登記費用や不動産取得税などの諸費用は別途必要になります。