

那須塩原市埼玉458-5

販売価格

1,499万円

(税込)

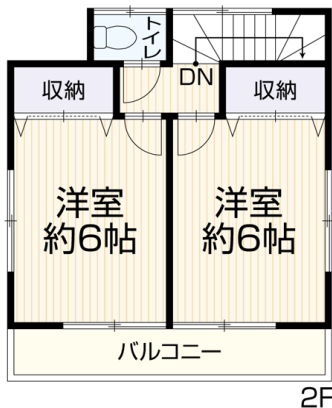
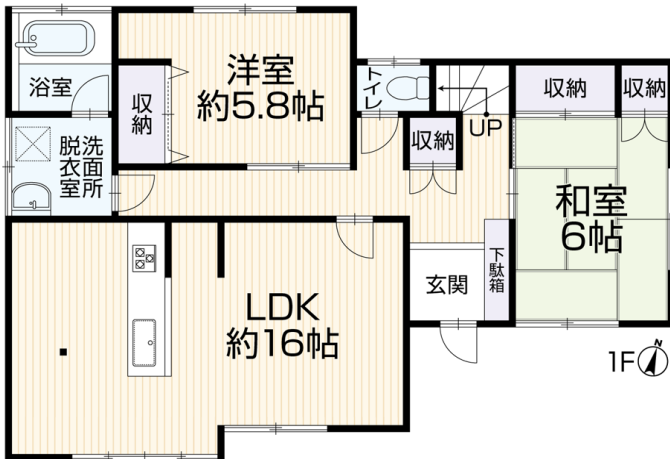
月々支払い例

頭金0円

ボーナス払い0円

42,315円

【リノベ物件】使いやすい間取に変更！水回り全交換！床全面！玄関ドア交換！南接道！駐車並列3台可能！



■土地面積	231.52㎡ (70.03坪)	■建物面積	99.77㎡ (30.18坪)
■間取り	4LDK	■建築年月	昭和62年6月

リフォーム施工内容ピックアップ

(完成予定：2024年2月)

- 水回り キッチン新品、お風呂新品、トイレ新品、洗面台新品
- 外装 外壁塗装、屋根塗装、駐車場増設、玄関ドア交換
- 内装 クロス張替え、ガラストップコンロ新品、フローリング貼替え、畳表替え、障子貼替え、襖貼替え、網戸貼替え、室内クリーニング、クッションフロア張替え、白蟻点検、給湯器交換、建具交換

物件概要

- 所在地 那須塩原市埼玉458-5
- 建物構造 木造亜鉛メッキ鋼板葺2階建
- 土地権利 所有権
- 地目 宅地
- 都市計画 非線引き区域
- 用途地域 指定なし
- 建ぺい率 60%
- 容積率 200%
- 設備 上水道(公営)・個別浄化槽(合併)・個別プロパン
- 駐車台数 並列3台
- 接道状況 南 公道約6.0m
- 現況 空家
- 引渡日 即時
- 学校区 埼玉小学校・厚崎中学校
- 設備/仕様 システムキッチン、カウンターキッチン、洗髪洗面化粧台、洗浄便座、トイレ2ヶ所、追焚き給湯、LDK15帖以上、オープンキッチン、シャワー、モニター付インターホン、庭、床下収納、各室収納スペース、閑静な住宅街、バス1坪以上、駐車場3台分以上、南道路、整形地、陽当り良好、瑕疵保険(国交省指定)保証付
- 備考 ※建築基準法第22条区域
※各階面積：1階71.21㎡ 2階28.56㎡

Google Maps



交通

JR宇都宮線・東北本線「黒磯」駅
車約10分(約4,000m)
ゆーバス「埼玉小学校前」停 徒歩約4分(約300m)

生活環境

※最新の情報は担当者にご確認ください。

埼玉小学校…約240m
厚崎中学校…約1,100m
ヨークベニマル 上厚崎店…約1,200m
鈴木内科外科クリニック…約1,500m
セブンイレブン 黒磯埼玉店…約800m
MEGAドン・キホーテ 黒磯店…約3,800m

※情報と現況が相違する場合は、現況優先とします。※司法書士・個別プロパン業者は売主の指定になります。

※月々支払額は(都市銀行・紹介ローン・100%融資・全額借入・頭金0円・35年返済・3年固定金利1.0%・ボーナス払いなし)の場合で計算した金額になります。※登記費用や不動産取得税などの諸費用は別途必要になります。