

## 東海市加木屋町北鹿持44-177

販売価格

1,750万円 (税込)

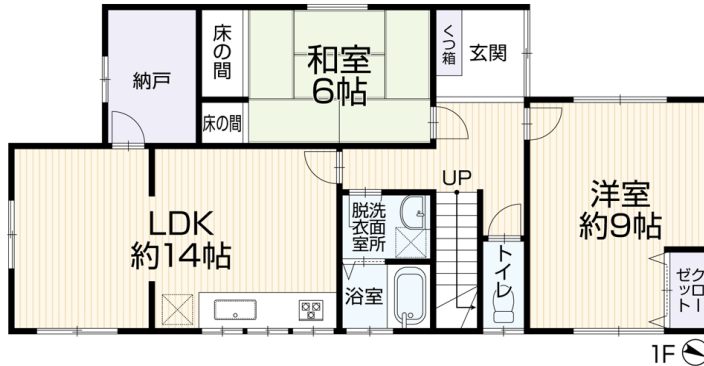
月々支払い例

頭金0円

ボーナス払い0円

49,400円

名鉄「南加木屋」駅まで自転車で約7分、コンビニやスーパーまで車で3分圏内の好立地！駐車3台可能な5SLDK再生住宅が月々4万円台から登場！



■土地面積	199.20㎡ (60.25坪)	■建物面積	115.92㎡ (35.06坪)
■間取り	5SLDK	■建築年月	昭和50年6月

## リフォーム施工内容ピックアップ

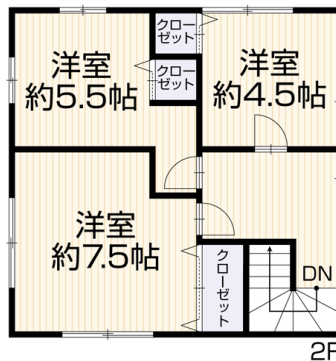
(完成予定：2024年2月)

- 水回り キッチン新品、お風呂新品、トイレ新品、洗面台新品
- 外装 外壁塗装
- 内装 クロス張替え、ガラストップコンロ新品、フローリング貼替え、網戸貼替え、室内クリーニング、クッションフロア張替え、白蟻点検、給湯器交換、建具交換

## 物件概要

- 所在地 東海市加木屋町北鹿持44-177
- 建物構造 木造瓦葺2階建
- 土地権利 所有権
- 地目 宅地
- 都市計画 市街化区域
- 用途地域 第1種中高層住居専用地域
- 建ぺい率 60%
- 容積率 150%
- 設備 上水道(公営)・公共下水・都市ガス
- 駐車台数 縦列3台
- 接道状況 北 私道約7.0m
- 現況 空家
- 引渡日 即時
- 学区 加木屋南小学校・加木屋中学校
- 設備/仕様 システムキッチン、洗髪洗面化粧台、洗浄便座、グリル、シャワー、モニター付インターホン、床下収納

- 備考 ※他私道負担面積213㎡ 共有持分(1/7)  
※居住誘導区域  
※各階面積：1階75.35㎡ 2階40.57㎡



## Google Maps



## 交通

名鉄河和線「南加木屋」駅  
徒歩約17分(約1,300m)

東海市らんらんバス「大池住宅口」停 徒歩約3分(約240m)

## 生活環境

※最新の情報は担当者にご確認ください。

加木屋南小学校…約140m

やすい内科…約1,000m

加木屋中学校…約1,900m

ファミリーマート 東海加木屋町店…約1,000m

アオキスーパー 加木屋店…約750m

サンドラッグ 加木屋店…約900m

※情報と現況が相違する場合は、現況優先とします。※司法書士は売主の指定になります。

※月々支払額は(都市銀行・紹介ローン・100%融資・全額借入・頭金0円・35年返済・3年固定金利1.0%・ボーナス払いなし)の場合で計算した金額になります。※登記費用や不動産取得税などの諸費用は別途必要になります。