

# 枚方市田口2丁目24-25

販売価格

1,800万円 (税込)

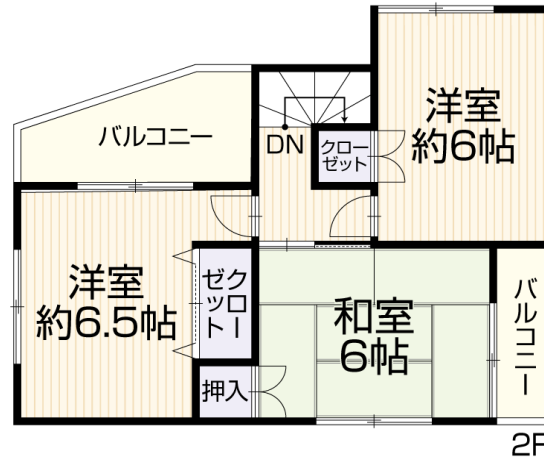
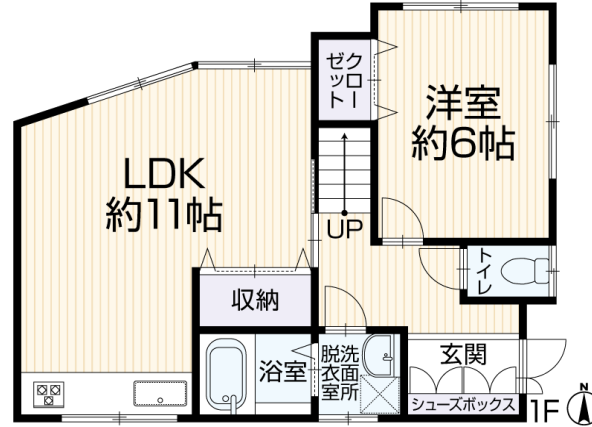
月々支払い例

頭金0円

ボーナス払い0円

50,812円

リフォーム済み4LDK再生住宅が月々5万円台から登場です！小中学校が近くお子様の通学も安心！公園があり住環境良好です！



- 土地面積 77.40㎡ (23.41坪)
- 建物面積 81.81㎡ (24.74坪)
- 間取り 4LDK
- 建築年月 平成12年6月

**リフォーム施工内容ピックアップ**

(完成予定：2024年2月)

- 水回り キッチン新品、お風呂新品、トイレ新品、洗面台新品
- 内装 クロス張替え、フローリング上張り、畳表替え、障子貼替え、クッションフロア張替え、給湯器交換、建具交換

**物件概要**

- 所在地 枚方市田口2丁目24-25
- 建物構造 木造スレート葺2階建
- 土地権利 所有権
- 地目 宅地
- 都市計画 市街化区域
- 用途地域 第1種中高層住居専用地域
- 建ぺい率 60%
- 容積率 188%
- 設備 上水道(公営)・公共下水・都市ガス
- 駐車台数 1台
- 接道状況 南西 公道約4.7m
- 現況 空家
- 引渡日 即時
- 学区 山田東小学校・山田中学校
- 設備/仕様 システムキッチン、追焚き給湯、モニター付インターホン、床下収納、各室収納スペース、閑静な住宅街、南向き、整形地、陽当り良好、瑕疵保険(国交省指定)保証付

- 備考 ※第2種高度地区、準防火地域  
※各階面積：1階44.55㎡ 2階37.26㎡

**Google Maps**



**交通**

京阪本線「枚方市」駅  
車約9分(約3,500m)

京阪バス「田ノ口団地」停 徒歩約3分(約220m)

**生活環境** ※最新の情報は担当者にご確認ください。

- 山田東小学校…約750m
- 山田中学校…約550m
- トップワールド 枚方店…約1,100m
- 青井内科…約350m
- セブンイレブン 枚方田口2丁目店…約240m
- ドン・キホーテ枚方店…約400m

※情報と現況が相違する場合は、現況優先とします。※司法書士は売主の指定になります。

※月々支払額は(都市銀行・紹介ローン・100%融資・全額借入・頭金0円・35年返済・3年固定金利1.0%・ボーナス払いなし)の場合で計算した金額になります。※登記費用や不動産取得税などの諸費用は別途必要になります。