

朝倉郡筑前町下高場951-15

販売価格

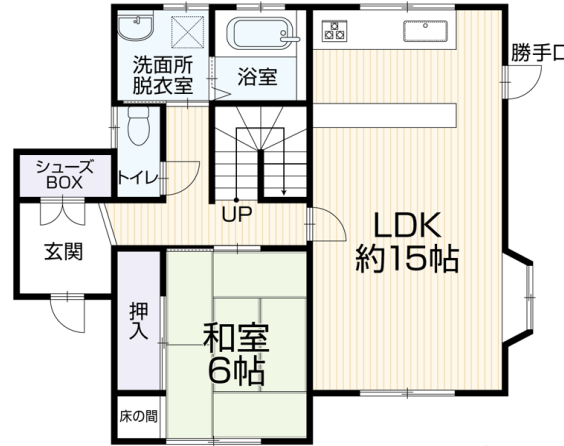
1,699万円 (税込)

月々支払い例

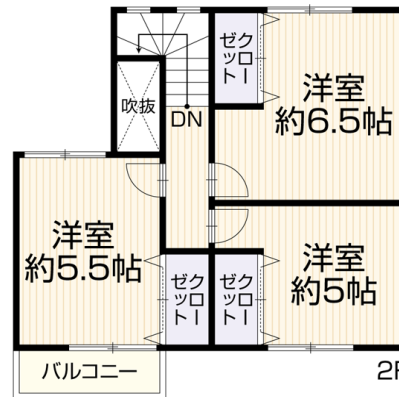
頭金0円
ボーナス払い0円

47,961円

駐車3台可能！4LDK再生住宅が月々4万円台から登場です！角地のため陽当たり・風通し良好です！



1F



2F

■土地面積	171.56㎡ (51.89坪)	■建物面積	99.36㎡ (30.05坪)
■間取り	4LDK	■建築年月	平成10年1月

リフォーム施工内容ピックアップ

(完成予定：2024年3月)

■水回り キッチン新品、お風呂新品

■内装 クロス張替え、フロアタイル貼り、畳表替え、襖貼替え、網戸貼替え、室内クリーニング、クッションフロア張替え、白蟻点検

物件概要

- 所在地 朝倉郡筑前町下高場951-15
- 建物構造 木造スレート葺2階建
- 土地権利 所有権
- 地目 宅地
- 都市計画 非線引き区域
- 用途地域 指定なし
- 建ぺい率 60%
- 容積率 200%
- 設備 上水道(公営)・公共下水・オール電化
- 駐車台数 3台
- 接道状況 北東 公道約11.8m・南西 公道約6.0m
- 現況 空家
- 引渡日 即時
- 学区 東小田小学校・夜須中学校
- 設備/仕様 システムキッチン、IHクッキングヒーター、洗髪洗面化粧台、洗浄便座、追焚き給湯、LDK15帖以上、グリル、モニター付インターホン、オール電化、床下収納、各室収納スペース、バス1坪以上、リフォーム済み、駐車場3台分以上、角地、平坦地、陽当たり良好、瑕疵保険(国交省指定)保証付

■備考 ※過去リフォーム：2010年月不詳 オール電化、2013年月不詳 太陽光パネル、2017年月不詳 蓄電池設置、2020年月不詳 外壁屋根 ※各階面積：1階59.62㎡ 2階39.74㎡

Google Maps



交通

西鉄バス「篠隈新道」停
徒歩約15分(約1,200m)

西鉄天神大牟田線「津古」駅 車約14分(約5,300m)

生活環境

※最新の情報は担当者にご確認ください。

東小田小学校…約1,500m

ながた内科・循環器クリニック…約1,300m

夜須中学校…約2,000m

ローソン 朝倉筑前店…約1,100m

マルキョウ 朝倉店…約4,600m

ドラッグストアモリ夜須篠隈店…約1,200m

※情報と現況が相違する場合は、現況優先とします。※司法書士は売主の指定になります。

※月々支払額は(都市銀行・紹介ローン・100%融資・全額借入・頭金0円・35年返済・3年固定金利1.0%・ボーナス払いなし)の場合で計算した金額になります。※登記費用や不動産取得税などの諸費用は別途必要になります。