

中古住宅

# 長久手市岩作三ヶ峯2-648

販売価格

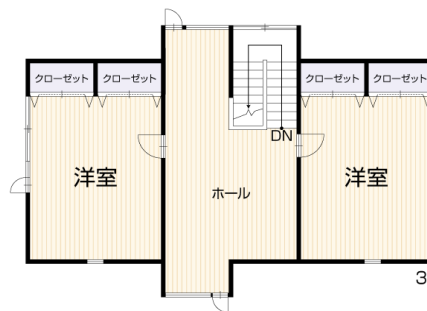
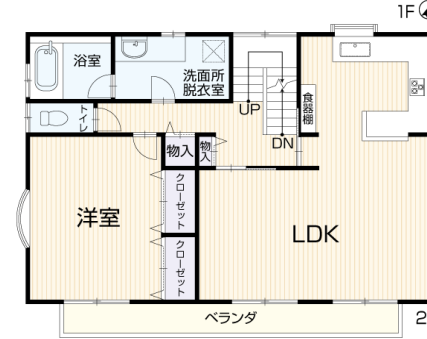
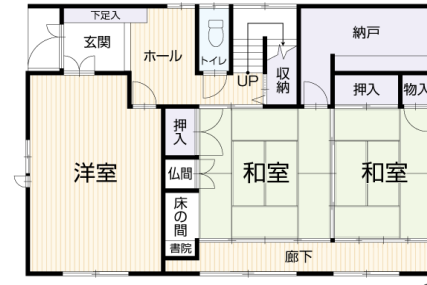
2,499万円 (税込)

月々支払い例

頭金0円  
ボーナス払い0円

70,544円

土地64坪、建物67坪！3階建て6SLDKの中古住宅が月々7万円台から登場です！最寄りのバス停「三ヶ峯ニュータウン」までは徒歩約1分です！



■土地面積	214.87㎡ (64.99坪)	■建物面積	223.77㎡ (67.69坪)
■間取り	6SLDK	■建築年月	平成7年1月

リフォーム施工内容ピックアップ  
(完成予定：2024年2月)

■内装 室内クリーニング、白蟻点検

### 物件概要

- 所在地 長久手市岩作三ヶ峯2-648
- 建物構造 軽量鉄骨造スレート葺3階建
- 土地権利 所有権
- 地目 宅地
- 都市計画 市街化調整区域
- 用途地域 指定なし
- 建ぺい率 60%
- 容積率 200%
- 設備 上水道(公営)・公共下水・個別プロパン
- 駐車台数 並列2台
- 接道状況 北西 公道約6.4m・南西 公道約4.0m
- 現況 空家
- 引渡日 即時
- 学区 東小学校・長久手中学校
- 設備/仕様 システムキッチン、食器洗機、洗髪洗面化粧台、トイレ2ヶ所、追焚き給湯、シャワー、モニター付インターホン、庭、納戸、南向き、駐車場2台分、角地

■備考 ※市街化調整区域に存するため、再建築については一定の条件があります。  
※宅地造成工事規制区域、砂防指定区域  
※各階面積：1階78.93㎡ 2階80.59㎡ 3階64.25㎡

### Google Maps



### 交通

リニモ「公園西」駅  
車約6分(約2,300m)

N-バス「三ヶ峯ニュータウン」停 徒歩約1分(約60m)

### 生活環境

※最新の情報は担当者にご確認ください。

東小学校…約3,200m	水野内科…約4,000m
長久手中学校…約4,800m	ファミリーマート 長久手公園西店…約1,200m
カネスエ 長久手店…約6,600m	イオンモール長久手…約4,500m

※情報と現況が相違する場合は、現況優先とします。※司法書士・個別プロパン業者は売主の指定になります。

※月々支払額は(都市銀行・紹介ローン・100%融資・全額借入・頭金0円・35年返済・3年固定金利1.0%・ボーナス払いなし)の場合で計算した金額になります。※登記費用や不動産取得税などの諸費用は別途必要になります。