

尼崎市西川2丁目20-31

販売価格

3,999万円 (税込)

月々支払い例

頭金0円

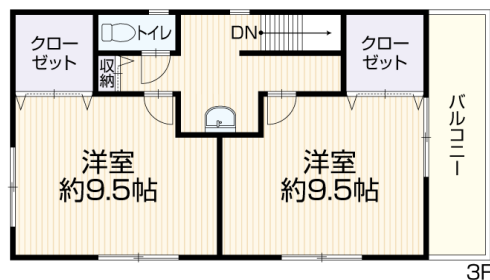
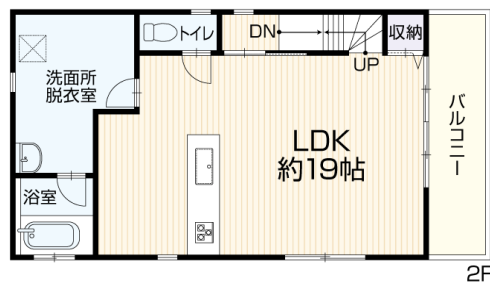
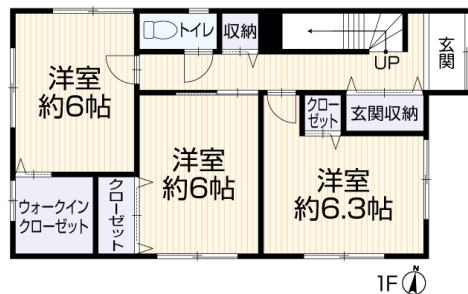
ボーナス払い0円

112,887円



写真公開中

令和5年12月リフォーム完工済み！建物40坪以上の鉄骨造3階建て5LDK！各居室収納付き6帖以上。対面キッチン付のLDKは約19帖！



■土地面積	99.25㎡ (30.02坪)	■建物面積	151.00㎡ (45.67坪)
■間取り	5LDK+WIC	■建築年月	平成10年10月

リフォーム施工内容ピックアップ

(完成予定：2023年12月)

- 水回り キッチン新品、お風呂新品、トイレ新品、洗面台新品
- 外装 外壁塗装
- 内装 クロス張替え、フローリング上張り、網戸貼替え、室内クリーニング、クッションフロア張替え、白蟻点検、給湯器交換、建具交換

物件概要

- 所在地 尼崎市西川2丁目20-31
- 建物構造 鉄骨造亜鉛メッキ鋼板葺3階建
- 土地権利 所有権
- 地目 宅地
- 都市計画 市街化区域
- 用途地域 第1種住居地域
- 建ぺい率 60%
- 容積率 200%
- 設備 上水道(公営)・公共下水・都市ガス
- 駐車台数 1台
- 接道状況 東 公道 約6.0m
- 現況 空家
- 引渡日 即時
- 学区 浜小学校・小田北中学校
- 設備/仕様 システムキッチン、カウンターキッチン、食器洗機、浴室暖房、洗髪洗面化粧台、洗浄便座、トイレ2ヶ所、追焚き給湯、全室フローリング、グリル、LDK18帖以上、モニター付インターホン、浴室乾燥機、ウォークインクローゼット、各室収納スペース、リフォーム済み、平坦地、陽当り良好

- 備考 ※リフォーム内容：3階洗面台は新調しておりますが、2階洗面台・スロップシンクについては現況です。
※第3種高度地区、準防火地域
※各階面積：1階51.64㎡ 2階49.68㎡ 3階49.68㎡

Google Maps



交通

JR東海道線「尼崎」駅
徒歩約17分 (約1,300m)

阪神バス「西川」停 徒歩約1分 (約70m)

生活環境 ※最新の情報は担当者にご確認ください。

- | | |
|---------------------|-----------------------|
| 浜小学校…約450m | 西村内科・神経内科クリニック…約900m |
| 小田北中学校…約1,100m | セブンイレブン 尼崎浜3丁目店…約500m |
| スーパーマルハチ尼崎駅前店…約900m | ジャパン 尼崎東店…約800m |

※情報と現況が相違する場合は、現況優先とします。※司法書士は売主の指定になります。
※月々支払額は(都市銀行・紹介ローン・100%融資・全額借入・頭金0円・35年返済・3年固定金利1.0%・ボーナス払いなし)の場合で計算した金額になります。※登記費用や不動産取得税などの諸費用は別途必要になります。