

さいたま市見沼区小深作639-19

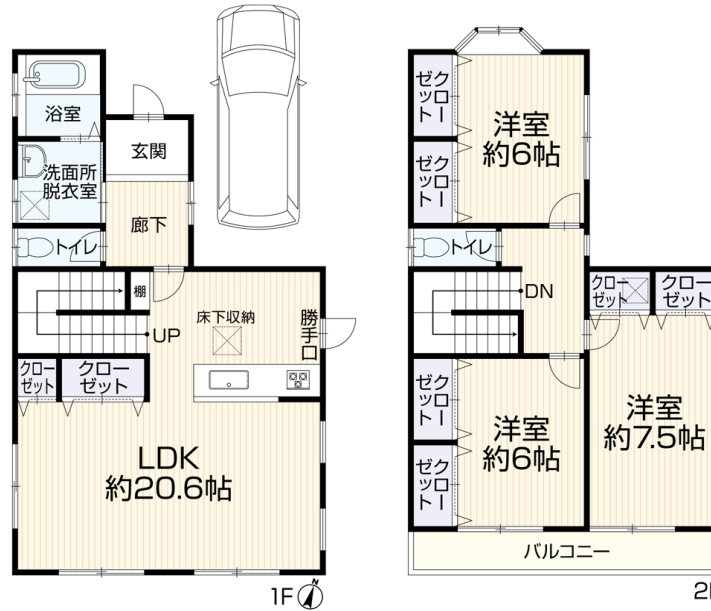
販売価格

2,799万円 (税込)

月々支払い例

頭金0円
ボーナス払い0円
79,012円

春岡小学校・春里中学校学区に広々としたバルコニーが魅力のリフォーム住宅が登場！各居室6帖以上で収納付き！東武アーバンパークライン「七里」駅まで徒歩約11分！



■土地面積	125.27㎡ (37.89坪)	■建物面積	108.39㎡ (32.78坪)
■間取り	3LDK	■建築年月	平成16年10月

リフォーム施工内容ピックアップ

(完成予定：2024年3月)

- 水回り キッチン新品、お風呂新品、トイレ新品、洗面台新品
- 外装 外壁塗装
- 内装 クロス張替え、ガラストップコンロ新品、フロアタイル貼り、室内クリーニング、クッションフロア張替え、白蟻点検、給湯器交換

物件概要

- 所在地 さいたま市見沼区小深作639-19
- 建物構造 木造瓦葺2階建
- 土地権利 所有権
- 地目 宅地
- 都市計画 市街化区域
- 用途地域 第2種中高層住居専用地域
- 建ぺい率 60%
- 容積率 200%
- 設備 上水道(公営)・公共下水・集中プロパン
- 駐車台数 並列1台
- 接道状況 北 私道約4.0m
- 現況 空家
- 引渡日 即時
- 学区 春岡小学校・春里中学校
- 設備/仕様 システムキッチン、カウンターキッチン、浴室暖房、洗髪洗面化粧台、洗浄便座、トイレ2ヶ所、追焚き給湯、LDK20帖以上、全室フローリング、グリル、シャワー、ワイドバルコニー、モニター付インターホン、庭、浴室乾燥機、床下収納、各室収納スペース、閑静な住宅街、整形地、平坦地、陽当り良好

Google Maps



交通

東武アーバンパークライン「七里」駅
徒歩約11分(約850m)

国際興業バス「春里中学校」停 徒歩約7分(約550m)

生活環境 ※最新の情報は担当者にご確認ください。

春岡小学校…約1,400m	松森医院…約600m
春里中学校…約650m	ローソン さいたま春岡一丁目店…約800m
コモディイイダ 大宮七里店…約1,900m	ハレノテラス…約2,600m

※情報と現況が相違する場合は、現況優先とします。※司法書士は売主の指定になります。

※月々支払額は(都市銀行・紹介ローン・100%融資・全額借入・頭金0円・35年返済・3年固定金利1.0%・ボーナス払いなし)の場合で計算した金額になります。※登記費用や不動産取得税などの諸費用は別途必要になります。

- 備考 ※他私道負担面積252.97㎡ 共有持分(1/20)
※高度地区(15m)、埋蔵文化財包蔵地内
※各階面積：1階55.85㎡ 2階52.54㎡