

# 静岡市清水区迎山町16-17

販売価格

2,399万円 (税込)

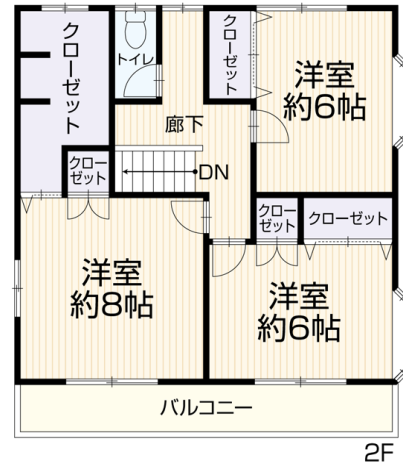
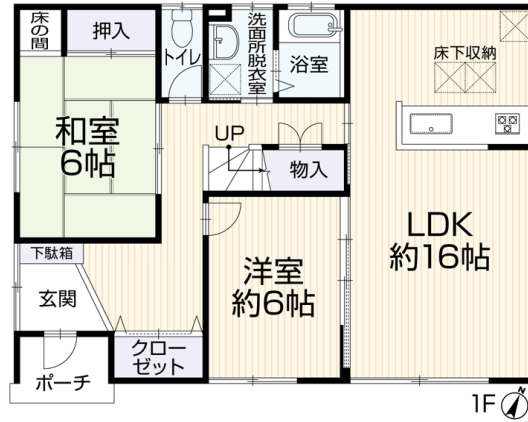
月々支払い例

頭金0円  
ボーナス払い0円  
67,721円

駐車並列3台可能！全居室収納付き！軽量鉄骨メーカー施工住宅が月々6万円台から登場です！車で約5分にスーパー、徒歩圏内に医療施設やコンビニが揃い、生活環境も充実！



※写真はリフォーム前のものです。



■土地面積	262.79㎡ (79.49坪)	■建物面積	129.18㎡ (39.07坪)
■間取り	5LDK	■建築年月	平成3年11月

### リフォーム施工内容ピックアップ

(完成予定：2024年5月)

- 水回り キッチン新品、お風呂新品、トイレ新品、洗面台新品
- 外装 外壁塗装
- 内装 クロス張替え、ガラストップコンロ新品、フロアタイル貼り、畳表替え、障子貼替え、襖貼替え、室内クリーニング、クッションフロア張替え、白蟻点検

### 物件概要

- 所在地 静岡市清水区迎山町16-17
- 建物構造 軽量鉄骨造スレート葺2階建
- 土地権利 所有権
- 地目 宅地
- 都市計画 市街化区域
- 用途地域 第1種中高層住居専用地域
- 建ぺい率 60%
- 容積率 150%
- 設備 上水道(公営)・公共下水・都市ガス
- 駐車台数 並列3台
- 接道状況 西 公道約6.02m~12.95m
- 現況 空家
- 引渡日 即時
- 学区 清水駒越小学校・清水第四中学校
- 設備/仕様 システムキッチン、洗髪洗面化粧台、洗浄便座、トイレ2ヶ所、追焚き給湯、LDK15帖以上、グリル、シャワー、モニター付インターホン、庭、ウォークインクローゼット、床下収納、駐車場3台分以上、瑕疵保険(国交省指定)保証付
- 備考 ※最高限2種(16m)高度地区、建築基準法第22条区域  
※各階面積：1階74.13㎡ 2階55.05㎡

### Google Maps



### 交通

静岡清水線「桜橋」駅  
車約12分(約4,800m)

静鉄バス「殿沢」停 徒歩約10分(約800m)

### 生活環境

※最新の情報は担当者にご確認ください。

- |                            |                           |
|----------------------------|---------------------------|
| 清水駒越小学校…約1,500m            | 阪部循環器内科・内科 婦人科クリニック…約800m |
| 清水第四中学校…約2,200m            | セブンイレブン 清水駒越西店…約800m      |
| ヒバリヤ新鮮市場 駒越ベイドリーム店…約2,000m | ベイドリーム清水…約1,700m          |

※情報と現況が相違する場合は、現況優先とします。※司法書士は売主の指定になります。

※月々支払額は(都市銀行・紹介ローン・100%融資・全額借入・頭金0円・35年返済・3年固定金利1.0%・ボーナス払いなし)の場合で計算した金額になります。※登記費用や不動産取得税などの諸費用は別途必要になります。