

宇都宮市宮原3丁目1-11

販売価格

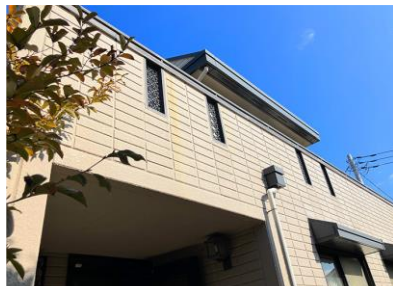
2,999万円 (税込)

月々支払い例

頭金0円
ボーナス払い0円

84,658円

【フルリフォーム物件】大和ハウス施工6LDK、59坪の大型邸宅！駐車4台以上可能です！小学校まで徒歩約7分！



内観写真 準備中

内観写真は撮影後、
随時公開していきます。

詳細は担当者までお問い合わせください。

2年間の安心保証

お引渡しから2年間の
「契約不適合責任」がござります。

- 宅内への雨漏り
- シロアリ被害
- 主要な構造部位の腐食
- 給排水管の故障
- 土地の埋設物

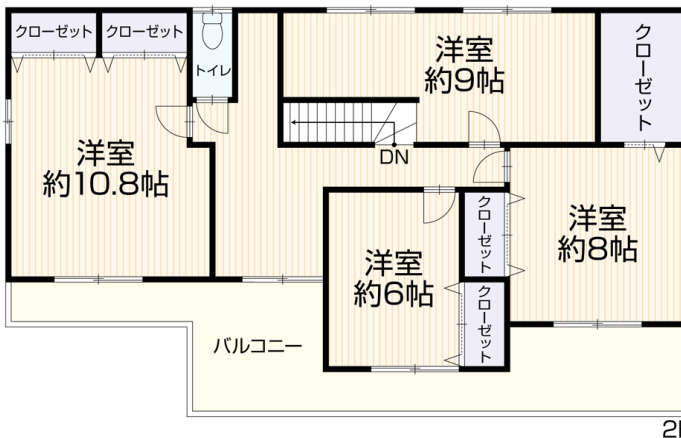
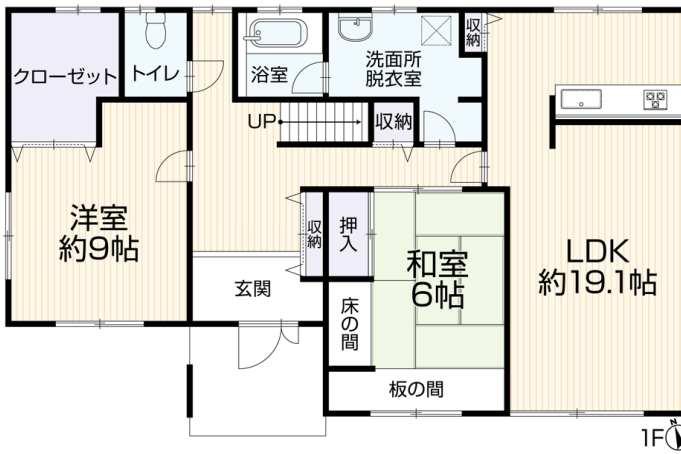
詳細は担当者までお問い合わせください。

担当者のコメント

瑕疵保険付き（住宅あんしん保証による建物状況調査済み）。

詳細は担当まで。

詳細は担当者までお問い合わせください。



■土地面積	475.00㎡ (143.68坪)	■建物面積	195.91㎡ (59.26坪)
■間取り	6LDK	■建築年月	昭和63年5月

リフォーム施工内容ピックアップ

(完成予定：2024年5月)

- 水回り キッチン新品、お風呂新品、トイレ新品、洗面台新品
- 外装 外壁塗装、屋根塗装、駐車場増設
- 内装 クロス張替え、ガラストップコンロ新品、フローリング上張り、畳表替え、障子貼替え、襖貼替え、網戸貼替え、室内クリーニング、クッションフロア張替え、白蟻点検、給湯器交換、建具交換

物件概要

- 所在地 宇都宮市宮原3丁目1-11
- 建物構造 軽量鉄骨造スレート葺2階建
- 土地権利 所有権
- 地目 宅地
- 都市計画 市街化区域
- 用途地域 第1種住居地域
- 建ぺい率 60%
- 容積率 180%
- 設備 上水道(公営)・公共下水・個別プロパン
- 駐車台数 6台
- 接道状況 西 公道約4.5m
- 現況 空家
- 引渡日 即時
- 学区 宮の原小学校・一条中学校
- 設備/仕様 システムキッチン、洗髪洗面化粧台、洗浄便座、トイレ2ヶ所、追焚き給湯、オープンキッチン、シャワー、LDK18帖以上、ワイドバルコニー、モニター付インターホン、庭、ウォークインクローゼット、床下収納、各室収納スペース、閑静な住宅街、バス1坪以上、南向き、リフォーム済み、駐車場3台分以上、陽当り良好、瑕疵保険(国交省指定)保証付
- 備考 ※建築基準法第22条区域
※各階面積：1階105.94㎡ 2階89.97㎡

Google Maps



交通

東武宇都宮線「南宇都宮」駅
徒歩約10分(約750m)

関東自動車バス「栃木日産前」停 徒歩約9分(約650m)

生活環境

※最新の情報は担当者にご確認ください。

宮の原小学校…約500m

一条中学校…約1,400m

パワーマート 新町店…約800m

きたかんとろクリニック…約600m

ローソン 宇都宮不動前店…約450m

アピタ宇都宮店…約2,000m

※情報と現況が相違する場合は、現況優先とします。※司法書士・個別プロパン業者は売主の指定になります。

※月々支払額は(都市銀行・紹介ローン・100%融資・全額借入・頭金0円・35年返済・3年固定金利1.0%・ボーナス払いなし)の場合で計算した金額になります。※登記費用や不動産取得税などの諸費用は別途必要になります。