

# 富士宮市山本114-16

販売価格

1,999万円 (税込)

月々支払い例

頭金0円  
ボーナス払い0円  
56,429円

一条工務店施工！庭付き、建物43坪の広々再生住宅が月々5万円台から登場です！駐車3台可能！



■土地面積	224.58㎡ (67.93坪)	■建物面積	144.93㎡ (43.84坪)
■間取り	4SLDK	■建築年月	昭和63年2月

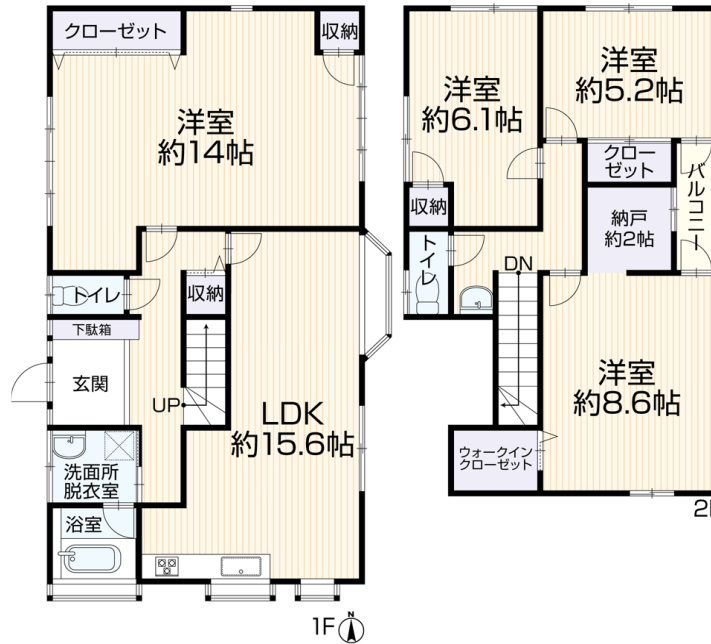
### リフォーム施工内容ピックアップ

(完成予定：2024年4月)

- 水回り キッチン新品、お風呂新品、トイレ新品、洗面台新品
- 外装 外壁塗装、屋根塗装
- 内装 クロス張替え、ガラストップコンロ新品、フロアタイル貼り、網戸貼替え、室内クリーニング、白蟻点検、給湯器交換、建具交換

### 物件概要

- 所在地 富士宮市山本114-16
- 建物構造 木造スレート葺2階建
- 土地権利 所有権
- 地目 宅地
- 都市計画 市街化区域
- 用途地域 第1種住居地域
- 建ぺい率 60%
- 容積率 172%
- 設備 上水道(公営)・個別浄化槽(合併)・個別プロパン
- 駐車台数 3台
- 接道状況 北西 私道約4.3m 接面24.57m・南西 公道約4m 接面4.9m 二方道路
- 現況 空家
- 引渡日 即時
- 学区 黒田小学校・富士宮第一中学校
- 設備/仕様 システムキッチン、トイレ2ヶ所、追焚き給湯、LDK15帖以上、シャワー、モニター付インターホン、庭、ウォークインクローゼット、床下収納、各室収納スペース、納戸、駐車場3台分以上、瑕疵保険(国交省指定)保証付



### Google Maps



### 交通

JR身延線「富士根」駅  
徒歩約10分(約800m)

富士市コミュニティバス「富士根駅」停 徒歩約10分(約800m)

### 生活環境

※最新の情報は担当者にご確認ください。

黒田小学校…約1,400m	安田医院…約700m
富士宮第一中学校…約2,600m	セブンイレブン 富士市富士根店…約600m
マックスバリュ富士宮若宮店…約1,400m	アクロスプラザ 富士宮…約1,600m

※情報と現況が相違する場合は、現況優先とします。※司法書士・個別プロパン業者は売主の指定になります。

※月々支払額は(都市銀行・紹介ローン・100%融資・全額借入・頭金0円・35年返済・3年固定金利1.0%・ボーナス払いなし)の場合で計算した金額になります。※登記費用や不動産取得税などの諸費用は別途必要になります。

### 備考

※他私道負担面積51㎡ 共有持分(1/1)  
※建築基準法第22条区域  
※各階面積：1階89.20㎡ 2階55.73㎡