

枚方市宮之阪4丁目39-5

販売価格

2,899万円 (税込)

月々支払い例

頭金0円
ボーナス払い0円

81,835円

「枚方市」駅まで徒歩約18分！「宮之阪」駅まで徒歩約6分、1号線へのアクセスも良好！駐車並列2台可能（車種による）な4LDK再生住宅が月々支払8万円台から登場！



内観写真 準備中

内観写真は撮影後、
随時公開していきます。

詳細は担当者までお問い合わせください。

2年間の安心保証

お引渡しから2年間の
「契約不適合責任」がございます。

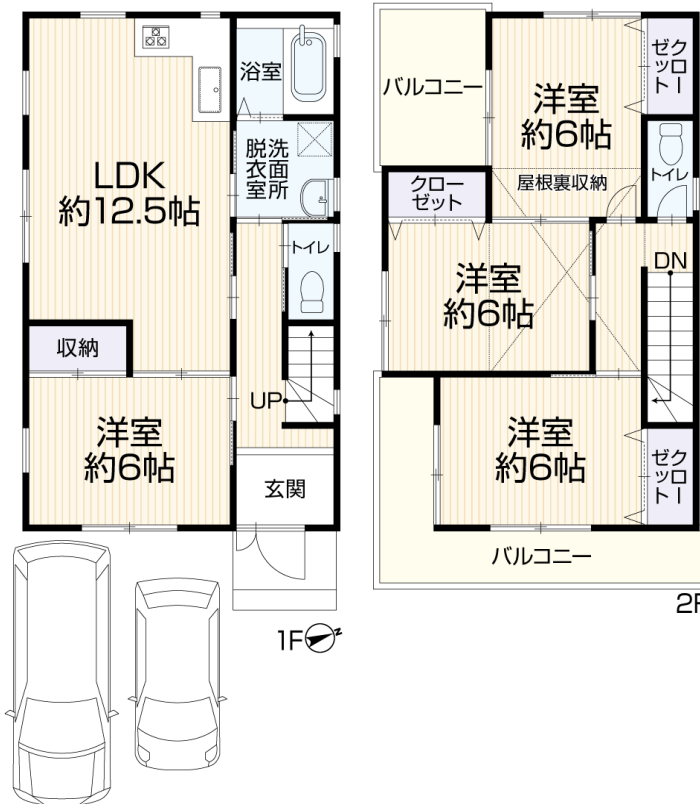
- 宅内への雨漏り
- シロアリ被害
- 主要な構造部位の腐食
- 給排水管の故障
- 土地の埋設物

詳細は担当者までお問い合わせください。

担当者のコメント

瑕疵保険付き（住宅あんしん保証による建物状況調査済み）。
詳細は担当まで。

詳細は担当者までお問い合わせください。



Google Maps



交通

京阪交野線「宮之阪」駅
徒歩約6分（約450m）

京阪本線「枚方市」駅 徒歩約18分（約1,400m）

生活環境

※最新の情報は担当者にご確認ください。

中宮小学校…約1,100m

上田クリニック…約450m

中宮中学校…約1,200m

ファミリーマート 枚方宮之阪駅前店…約600m

サンディ 宮之阪店…約350m

ドン・キホーテ枚方店…約2,900m

※情報と現況が相違する場合は、現況優先とします。※司法書士は売主の指定になります。

※月々支払額は（都市銀行・紹介ローン・100%融資・全額借入・頭金0円・35年返済・3年固定金利1.0%・ボーナス払いなし）の場合で計算した金額になります。※登記費用や不動産取得税などの諸費用は別途必要になります。

■土地面積	91.58㎡ (27.70坪)	■建物面積	87.39㎡ (26.43坪)
■間取り	4LDK	■建築年月	平成17年3月

リフォーム施工内容ピックアップ

(完成予定：2024年4月)

- 水回り キッチン新品、お風呂新品、トイレ新品、洗面台新品
- 外装 外壁塗装、屋根塗装
- 内装 クロス張替え、ガラストップコンロ新品、フロアタイル貼り、網戸貼替え、室内クリーニング、クッションフロア張替え、白蟻点検、給湯器交換

物件概要

- 所在地 枚方市宮之阪4丁目39-5
- 建物構造 木造スレート葺2階建
- 土地権利 所有権
- 地目 宅地
- 都市計画 市街化区域
- 用途地域 第2種中高層住居専用地域
- 建ぺい率 60%
- 容積率 200%
- 設備 上水道（公営）・公共下水・都市ガス
- 駐車台数 並列2台
- 接道状況 東南 私道約4.0m
- 現況 空家
- 引渡日 即時
- 学区 中宮小学校・中宮中学校
- 設備/仕様 システムキッチン、食器洗機、洗髪洗面化粧台、洗浄便座、トイレ2ヶ所、追焚き給湯、モニター付インターホン、各室収納スペース、駐車場2台分、瑕疵保険（国交省指定）保証付

■備考

※他私道負担面積12㎡ 共有持分（1/1）
※準防火地域、高度地区、居住誘導区域、都市機能誘導区域
※各階面積：1階46.80㎡ 2階40.59㎡