

宇治市折居台4丁目1-161

販売価格

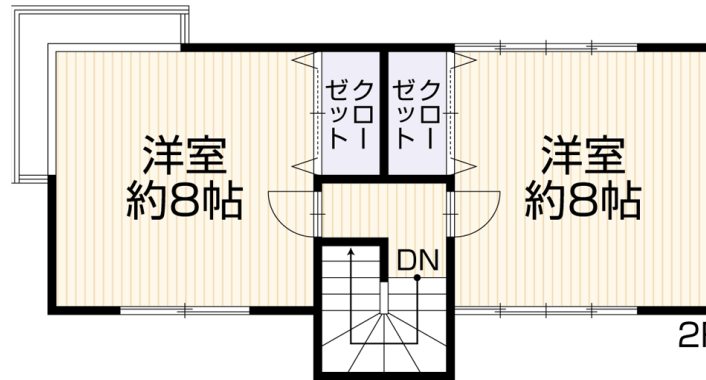
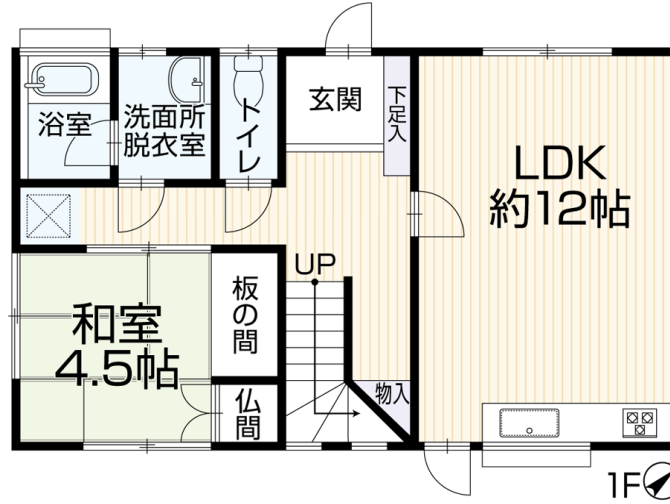
2,199万円 (税込)

月々支払い例

頭金0円
ボーナス払い0円

62,075円

3LDK再生住宅が月々6万円台から登場です！車で5分圏内でスーパーや医療施設、コンビニ、ドラッグストアが揃い、生活環境も充実しています！



■土地面積	177.31㎡ (53.63坪)	■建物面積	84.46㎡ (25.54坪)
■間取り	3LDK	■建築年月	昭和59年2月

リフォーム施工内容ピックアップ

(完成予定：2023年12月)

- 水回り キッチン新品、お風呂新品、トイレ新品、洗面台新品
- 外装 外壁塗装、屋根塗装
- 内装 クロス張替え、フローリング上張り、畳表替え、障子貼替え、襖貼替え、網戸貼替え、建具交換

物件概要

- 所在地 宇治市折居台4丁目1-161
- 建物構造 木造スレート葺2階建
- 土地権利 所有権
- 地目 宅地
- 都市計画 市街化区域
- 用途地域 第1種低層住居専用地域
- 建ぺい率 50%
- 容積率 80%
- 設備 上水道(公営)・公共下水・都市ガス
- 駐車台数 並列1台
- 接道状況 北西 公道約6.0m
- 現況 空家
- 引渡日 即時
- 学区 菟道小学校・宇治中学校
- 設備/仕様 システムキッチン、食器洗機、洗髪洗面化粧台、洗浄便座、閑静な住宅街

- 備考 ※建築基準法第22条区域、第一種高度地区、京都府建築基準法施行条例(崖付近の建築制限)、宇治市屋外広告物条例
※各階面積：1階49.68㎡ 2階34.78㎡

Google Maps



交通

JR奈良線「宇治」駅
車約5分(約1,700m)
京阪バス「宇治文化センター」停 徒歩約8分(約600m)

生活環境

※最新の情報は担当者にご確認ください。

菟道小学校…約1,400m	関胃腸科内科医院…約1,500m
宇治中学校…約1,900m	ローソン 宇治下居店…約1,400m
フレンドマート・G 宇治市役所前店…約1,300m	スギ薬局 宇治店…約1,800m

※情報と現況が相違する場合は、現況優先とします。※司法書士は売主の指定になります。

※月々支払額は(都市銀行・紹介ローン・100%融資・全額借入・頭金0円・35年返済・3年固定金利1.0%・ボーナス払いなし)の場合で計算した金額になります。※登記費用や不動産取得税などの諸費用は別途必要になります。