

松山市北久米町1041-5

販売価格

2,499万円 (税込)

月々支払い例

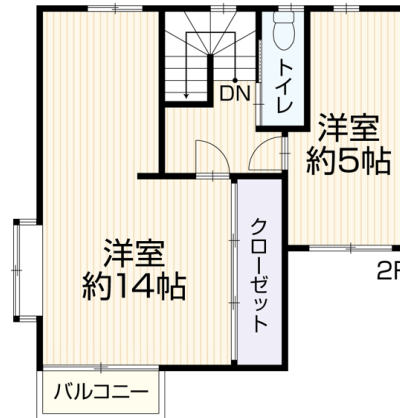
頭金0円

ボーナス払い0円

70,544円



ミサワホーム施工の軽量鉄骨造、3LDK再生住宅が月々7万円台から登場です！駐車2台可能！



■土地面積	133.23㎡ (40.30坪)	■建物面積	101.29㎡ (30.64坪)
■間取り	3LDK	■建築年月	平成5年7月

リフォーム施工内容ピックアップ

(完成予定：2023年11月)

- 水回り キッチン新品、お風呂新品、トイレ新品、洗面台新品
- 内装 クロス張替え、給湯器交換

物件概要

- 所在地 松山市北久米町1041-5
- 建物構造 軽量鉄骨造スレート葺2階建
- 土地権利 所有権
- 地目 宅地
- 都市計画 市街化区域
- 用途地域 第1種低層住居専用地域
- 建ぺい率 50%
- 容積率 80%
- 設備 上水道(公営)・個別浄化槽(合併)・個別プロパン
- 駐車台数 縦列2台
- 接道状況 東 私道約4.0m
- 現況 空家
- 引渡日 即時
- 学区 福音小学校・久米中学校
- 設備/仕様 システムキッチン、洗髪洗面化粧台、洗浄便座、トイレ2ヶ所、グリル、モニター付インターホン、リフォーム済み、整形地、瑕疵保険(国交省指定)保証付
- 備考 ※建築基準法第22条区域
※各階面積：1階58.10㎡ 2階43.19㎡

Google Maps



交通

伊予鉄道横河原線「北久米」駅
徒歩約17分(約1,300m)

伊予鉄バス「福音寺」停 徒歩約15分(約1,200m)

生活環境

※最新の情報は担当者にご確認ください。

福音小学校…約1,200m

久米中学校…約2,000m

スーパー日東 来住店…約550m

宮内内科医院…約350m

セブンイレブン 松山今在家店…約700m

くすりのレデイ 南久米店…約750m

※情報と現況が相違する場合は、現況優先とします。※司法書士・個別プロパン業者は売主の指定になります。

※月々支払額は(都市銀行・紹介ローン・100%融資・全額借入・頭金0円・35年返済・3年固定金利1.0%・ボーナス払いなし)の場合で計算した金額になります。※登記費用や不動産取得税などの諸費用は別途必要になります。