

前橋市下細井町622-15

販売価格

1,699万円 (税込)

月々支払い例

頭金0円

ボーナス払い0円

47,961円

5LDK、再生住宅が月々4万円台から登場です！スーパーまで車で約4分、コンビニまで徒歩圏内と生活に便利な立地です！



内観写真 準備中

内観写真は撮影後、随時公開していきます。

詳細は担当者までお問い合わせください。

2年間の安心保証

お引渡しから2年間の「契約不適合責任」がごございます。

- 宅内への雨漏り
- シロアリ被害
- 主要な構造部位の腐食
- 給排水管の故障
- 土地の埋設物

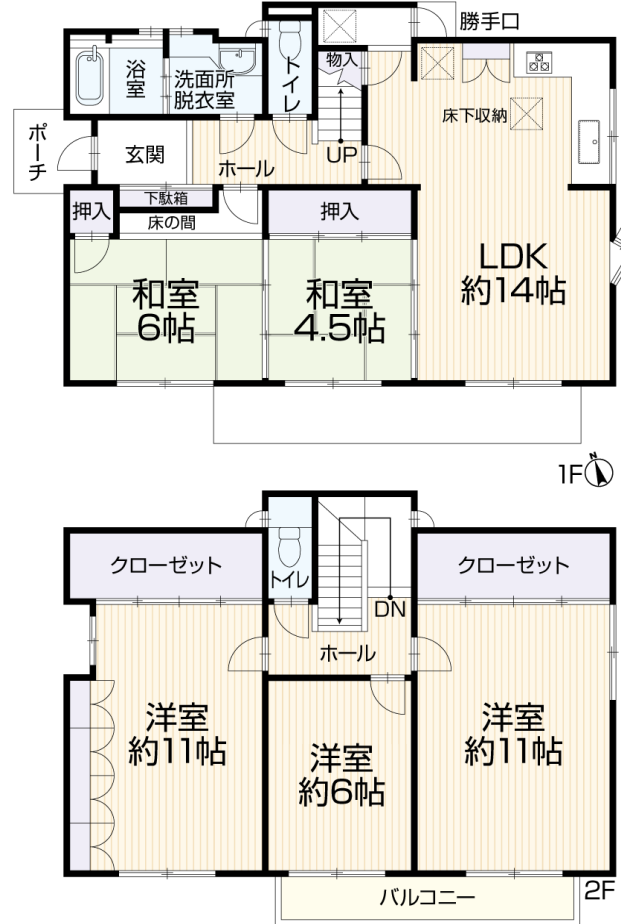
詳細は担当者までお問い合わせください。

担当者のコメント

瑕疵保険付き（住宅あんしん保証による建物状況調査済み）。

詳細は担当まで。

詳細は担当者までお問い合わせください。



- 土地面積 179.69㎡ (54.35坪)
- 建物面積 130.04㎡ (39.33坪)
- 間取り 5LDK
- 建築年月 昭和59年1月

リフォーム施工内容ピックアップ

(完成予定：2024年5月)

- 水回り キッチン新品、トイレ新品、洗面台新品
- 外装 外壁塗装、屋根塗装、駐車場増設、玄関ドア交換
- 内装 クロス張替え、ガラストップコンロ新品、フローリング上張り、畳表替え、障子貼替え、襖貼替え、網戸貼替え、室内クリーニング、クッションフロア張替え、白蟻点検、給湯器交換

物件概要

- 所在地 前橋市下細井町622-15
- 建物構造 木造スレート葺2階建
- 土地権利 所有権
- 地目 宅地
- 都市計画 市街化区域
- 用途地域 第1種中高層住居専用地域
- 建ぺい率 50%
- 容積率 200%
- 設備 水道(公営)・公共下水・都市ガス
- 駐車台数 1台
- 接道状況 南 公道約6.0m
- 現況 空家
- 引渡日 即時
- 学区 桃木小学校・鎌倉中学校
- 設備/仕様 システムキッチン、浴室暖房、洗髪洗面化粧台、洗浄便座、トイレ2ヶ所、追焚き給湯、モニター付インターホン、床下収納、瑕疵保険(国交省指定)保証付

- 備考 ※過去リフォーム：2004年月不詳 ユニットバス交換
※建築基準法第22条指定区域
※各階面積：1階65.02㎡ 2階65.02㎡

Google Maps



交通

上毛電気鉄道「三俣」駅 車約6分(約2,300m)
永井バス「県営住宅前」停 徒歩約6分(約450m)

生活環境

※最新の情報は担当者にご確認ください。

- 桃木小学校…約1,000m
- 鎌倉中学校…約850m
- ヤオコー 前橋日吉店…約1,600m
- 山口内科クリニック…約1,000m
- セブンイレブン 前橋上沖町店…約450m
- 前橋リリカ…約2,700m

※情報と現況が相違する場合は、現況優先とします。※司法書士は売主の指定になります。

※月々支払額は(都市銀行・紹介ローン・100%融資・全額借入・頭金0円・35年返済・3年固定金利1.0%・ボーナス払いなし)の場合で計算した金額になります。※登記費用や不動産取得税などの諸費用は別途必要になります。