

四日市市西松本町10-26

販売価格

1,699万円

(税込)

月々支払い例

頭金0円
ボーナス払い0円

47,961円

「伊勢松本」駅まで徒歩約10分！バス停「青葉町」まで徒歩約3分！スーパーやコンビニが徒歩10分圏内にあり、生活しやすい環境です！



内観写真準備中

内観写真は撮影後、
随時公開していきます。

詳細は担当者までお問い合わせください。

2年間の安心保証

お引渡しから2年間の
「契約不適合責任」がごございます。

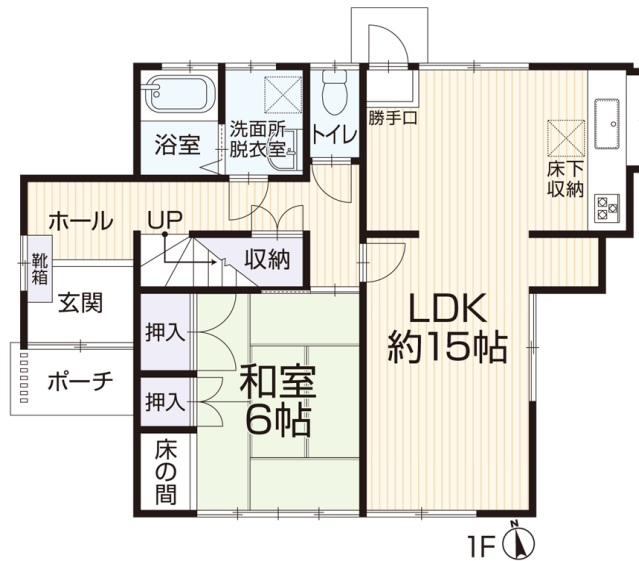
- 宅内への雨漏り
- シロアリ被害
- 主要な構造部位の腐食
- 給排水管の故障
- 土地の埋設物

詳細は担当者までお問い合わせください。

担当者のコメント

お客様のご都合に合わせて個別
に現地へ御案内しますので、お
気軽にお問い合わせください。

詳細は担当者までお問い合わせください。



Google Maps



交通

近鉄湯の山線「伊勢松本」駅
徒歩約10分 (約800m)

三重交通バス「青葉町」停 徒歩約3分 (約200m)

生活環境

※最新の情報は担当者にご確認ください。

常磐西小学校…約1,300m

常磐中学校…約1,300m

業務スーパー 四日市松本店…約450m

四日市あおば内科・消化器内科クリニック…約65m

ファミリーマート 四日市青葉町店…約180m

イオン四日市尾平店…約1,200m

※情報と現況が相違する場合は、現況優先とします。※司法書士・個別プロパン業者は売主の指定になります。

※月々支払額は(都市銀行・紹介ローン・100%融資・全額借入・頭金0円・35年返済・3年固定金利1.0%・ボーナス払いなし)の場合で計算した金額になります。※登記費用や不動産取得税などの諸費用は別途必要になります。

■土地面積	148.17㎡ (44.82坪)	■建物面積	82.79㎡ (25.04坪)
■間取り	3LDK	■建築年月	昭和57年12月

リフォーム施工内容ピックアップ

(完成予定: 2024年4月)

- 水回り キッチン新品、お風呂新品、トイレ新品、洗面台新品
- 外装 外壁塗装、駐車場増設
- 内装 クロス張替え、ガラストップコンロ新品、フロアタイル貼り、網戸貼替え、室内クリーニング、クッションフロア張替え、白蟻点検、給湯器交換、建具交換

物件概要

- 所在地 四日市市西松本町10-26
- 建物構造 木造瓦葺2階建
- 土地権利 所有権
- 地目 宅地
- 都市計画 市街化区域
- 用途地域 第1種住居地域
- 建ぺい率 60%
- 容積率 200%
- 設備 上水道(公営)・個別浄化槽(単独)・個別プロパン
- 駐車台数 縦列2台
- 接道状況 北西 公道約6.0m
- 現況 空家
- 引渡日 即時
- 学区 常磐西小学校・常磐中学校
- 設備/仕様 システムキッチン、洗髪洗面化粧台、洗浄便座、追焚き給湯、LDK15帖以上、モニター付インターホン、床下収納、閑静な住宅街、リフォーム済み、駐車場2台分、整形地、陽当り良好

- 備考 ※建築基準法第22条区域、ガケ条例
※各階面積: 1階57.12㎡ 2階25.67㎡

