

## 大東市谷川2丁目2-13

販売価格

2,599万円

(税込)

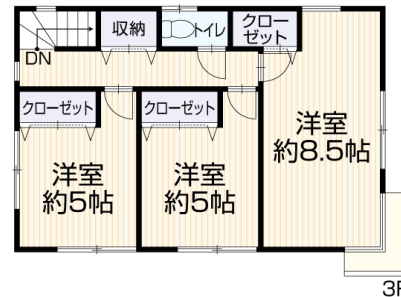
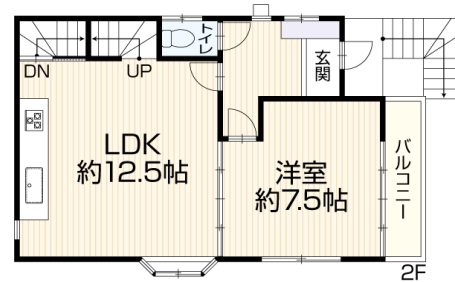
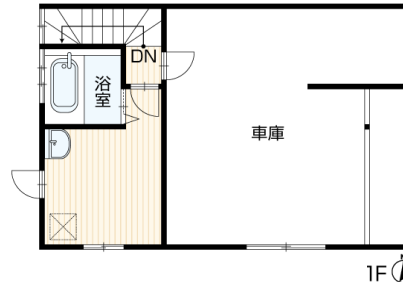
月々支払い例

頭金0円

ボーナス払い0円

73,367円

学研都市線「住道」駅まで徒歩約17分！車庫付きリフォーム済4LDK住宅が月々7万円台から登場です！



■土地面積	90.16㎡ (27.27坪)	■建物面積	132.48㎡ (40.07坪)
■間取り	4LDK	■建築年月	平成1年1月

## リフォーム施工内容ピックアップ

(完成予定：2024年2月)

- 水回り キッチン新品、お風呂新品、トイレ新品、洗面台新品
- 外装 外壁塗装
- 内装 クロス張替え、フロアタイル貼り、網戸貼替え、室内クリーニング、白蟻点検、給湯器交換、一部建具交換

## 物件概要

- 所在地 大東市谷川2丁目2-13
- 建物構造 3階建
- 土地権利 所有権
- 地目 宅地
- 都市計画 市街化区域
- 用途地域 第1種中高層住居専用地域
- 建ぺい率 60%
- 容積率 160%
- 設備 上水道(公営)・公共下水・都市ガス
- 駐車台数 1台
- 接道状況 東 公道約4.0m
- 現況 空家
- 引渡日 即時
- 学区 住道北小学校・谷川中学校
- 設備/仕様 システムキッチン、食器洗機、浴室暖房、洗髪洗面化粧台、洗浄便座、トイレ2ヶ所、追焚き給湯、全室フローリング、グリル、シャワー、モニター付インターホン、浴室乾燥機、リフォーム済み、整形地、平坦地

- 備考 ※構造：木・鉄筋コンクリート造  
※建築基準法第22条区域  
※各階面積：1階44.71㎡ 2階43.06㎡ 3階44.71㎡

## Google Maps



## 交通

学研都市線「住道」駅  
徒歩約17分(約1,300m)

近鉄バス「深野南」停 徒歩約7分(約550m)

## 生活環境 ※最新の情報は担当者にご確認ください。

住道北小学校…約1,000m

井上内科医院…約950m

谷川中学校…約230m

セブンイレブン 大東谷川2丁目店…約500m

スーパーディスカウント リアル…約950m

ポップタウン住道 オペラパーク…約1,100m

※情報と現況が相違する場合は、現況優先とします。※司法書士は売主の指定になります。

※月々支払額は(都市銀行・紹介ローン・100%融資・全額借入・頭金0円・35年返済・3年固定金利1.0%・ボーナス払いなし)の場合で計算した金額になります。※登記費用や不動産取得税などの諸費用は別途必要になります。