

中古住宅

名古屋市港区甚兵衛通3丁目22-6

販売価格

1,599万円 (税込)

月々支払い例

頭金0円
ボーナス払い0円

45,138円

3LDK、庭付き中古住宅の登場です！アピタ港店まで車で約3分！高木小学校まで徒歩約5分！



内観写真準備中

内観写真は撮影後、
随時公開していきます。

詳細は担当者までお問い合わせください。

2年間の安心保証

お引渡しから2年間の
「契約不適合責任」がござります。

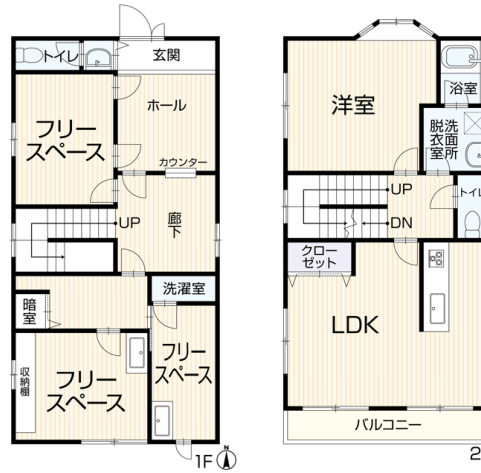
- 宅内への雨漏り
- シロアリ被害
- 主要な構造部位の腐食
- 給排水管の故障
- 土地の埋設物

詳細は担当者までお問い合わせください。

担当者のコメント

お客様のご都合に合わせて個別
に現地へ御案内しますので、お
気軽にお問い合わせください。

詳細は担当者までお問い合わせください。



- 土地面積 128.47㎡ (38.86坪)
- 建物面積 164.59㎡ (49.78坪)
- 間取り 3LDK
- 建築年月 平成3年12月

リフォーム施工内容ピックアップ

(完成予定：-)

物件概要

- 所在地 名古屋市港区甚兵衛通3丁目22-6
- 建物構造 鉄骨造陸屋根3階建
- 土地権利 所有権
- 地目 宅地
- 都市計画 市街化区域
- 用途地域 第1種住居地域
- 建ぺい率 60%
- 容積率 200%
- 設備 上水道(公営)・公共下水・都市ガス
- 駐車台数 並列2台
- 接道状況 北 公道約7.27m
- 現況 空家
- 引渡日 即時
- 学区 高木小学校・宝神中学校
- 設備/仕様

- 備考 ※31m高度地区、準防火地域、緑化地域
※各階面積：1階59.62㎡ 2階54.65㎡ 3階50.32㎡

Google Maps



交通

あおなみ線「荒子川公園」駅
徒歩約20分 (約1,600m)

名古屋市営バス「甚兵衛通」停 徒歩約2分 (約160m)

生活環境 ※最新の情報は担当者にご確認ください。

- 高木小学校…約350m
- 早瀬内科クリニック…約230m
- 宝神中学校…約1,500m
- ローソン 港区甚兵衛通店…約91m
- アピタ港店…約1,000m
- イオンモール名古屋茶屋…約2,000m

※情報と現況が相違する場合は、現況優先とします。※司法書士は売主の指定になります。

※月々支払額は(都市銀行・紹介ローン・100%融資・全額借入・頭金0円・35年返済・3年固定金利1.0%・ボーナス払いなし)の場合で計算した金額になります。※登記費用や不動産取得税などの諸費用は別途必要になります。