

# 四日市市松本4丁目2-6

販売価格

2,799万円 (税込)

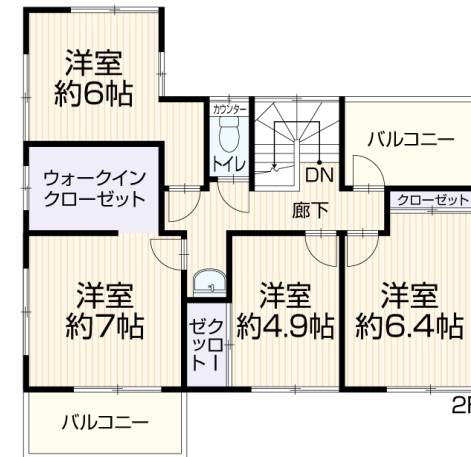
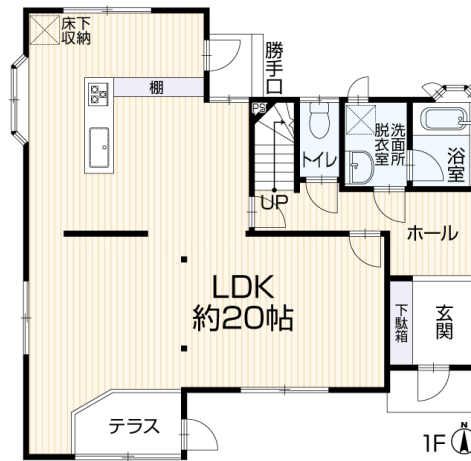
月々支払い例

頭金0円

ボーナス払い0円

79,012円

積水ハウス施工の軽量鉄骨造！南接道で日当たり良好な再生住宅です！駐車場拡張しております！2台可能！



- 土地面積 215.56㎡ (65.20坪)
- 建物面積 144.56㎡ (43.72坪)
- 間取り 4LDK
- 建築年月 昭和63年6月

## リフォーム施工内容ピックアップ

(完成予定：2023年12月)

- 水回り キッチン新品、トイレ新品、洗面台新品
- 外装 外壁塗装、駐車場増設
- 内装 クロス張替え、ガラストップコンロ新品、フロアタイル貼り、網戸貼替え、室内クリーニング、クッションフロア張替え、白蟻点検、給湯器交換

## 物件概要

- 所在地 四日市市松本4丁目2-6
- 建物構造 軽量鉄骨造亜鉛メッキ鋼板葺2階建
- 土地権利 所有権
- 地目 宅地
- 都市計画 市街化区域
- 用途地域 第1種中高層住居専用地域
- 建ぺい率 60%
- 容積率 200%
- 設備 上水道(公営)・公共下水・都市ガス
- 駐車台数 L字2台
- 接道状況 南西 公道約6.0m・接道約13.3m
- 現況 空家
- 引渡日 即時
- 学区 常磐西小学校・常磐中学校
- 設備/仕様 システムキッチン、洗髪洗面化粧台、トイレ2ヶ所、LDK20帖以上、モニター付インターホン、ウォークインクローゼット、床下収納、駐車場2台分、整形地、陽当り良好、瑕疵保険(国交省指定)保証付

- 備考 ※建築基準法第22条指定区域  
※各階面積：1階78.45㎡ 2階66.11㎡

## Google Maps



## 交通

近鉄湯の山線「伊勢松本」駅  
徒歩約5分(約400m)

三重交通「松本駅前」停 徒歩約5分(約400m)

## 生活環境

※最新の情報は担当者にご確認ください。

常磐西小学校…約800m

らんクリニック…約240m

常磐中学校…約750m

ファミリーマート 四日市青葉町店…約650m

業務スーパー 四日市松本店…約350m

イオン 四日市尾平店…約1,400m

※情報と現況が相違する場合は、現況優先とします。※司法書士は売主の指定になります。

※月々支払額は(都市銀行・紹介ローン・100%融資・全額借入・頭金0円・35年返済・3年固定金利1.0%・ボーナス払いなし)の場合で計算した金額になります。※登記費用や不動産取得税などの諸費用は別途必要になります。