

丸亀市土器町西3丁目118

販売価格

2,499万円 (税込)

月々支払い例

頭金0円
ボーナス払い0円
70,544円

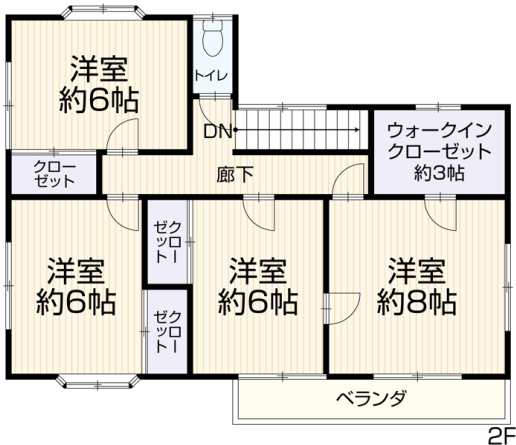
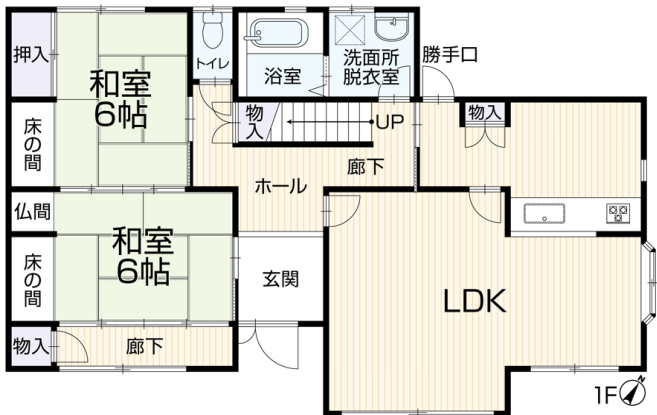
駐車3台分以上可能！角地で陽当り良好、ハウスメーカー施工の6LDK再生住宅です！キッチン、お風呂など新品交換済み！



内観写真 準備中

内観写真は撮影後、随時公開していきます。

詳細は担当者までお問い合わせください。



■土地面積	252.18㎡ (76.28坪)	■建物面積	149.05㎡ (45.08坪)
■間取り	6LDK	■建築年月	平成6年3月

リフォーム施工内容ピックアップ

(完成予定：2024年6月)

- 水回り キッチン新品、お風呂新品、トイレ新品
- 外装 外壁塗装、屋根塗装
- 内装 クロス張替え、ガラストップコンロ新品、畳表替え、障子貼替え、襖貼替え、網戸貼替え、室内クリーニング、クッションフロア張替え、白蟻点検、給湯器交換、建具交換

物件概要

- 所在地 丸亀市土器町西3丁目118
- 建物構造 木造スレート葺2階建
- 土地権利 所有権
- 地目 宅地
- 都市計画 非線引き区域
- 用途地域 指定なし
- 建ぺい率 70%
- 容積率 200%
- 設備 上水道(公営)・公共下水・都市ガス
- 駐車台数 並列3台
- 接道状況 南 公道約4.0m・東 公道約4.0m
- 現況 空家
- 引渡日 即時
- 学区 城東小学校・東中学校
- 設備/仕様 システムキッチン、トイレ2ヶ所、モニター付インターホン、ウォークインクローゼット、駐車場3台分以上、角地、陽当り良好、瑕疵保険(国交省指定)保証付

- 備考 ※特定用途制限地域
※各階面積：1階86.12㎡ 2階62.93㎡

2年間の安心保証

お引渡しから2年間の「契約不適合責任」がございませう。

- 宅内への雨漏り
- シロアリ被害
- 主要な構造部位の腐食
- 給排水管の故障
- 土地の埋設物

詳細は担当者までお問い合わせください。

担当者のコメント

瑕疵保険付き(住宅あんしん保証による建物状況調査済み)。

詳細は担当者まで。

詳細は担当者までお問い合わせください。

Google Maps



交通

JR予讃線「丸亀」駅
車約8分(約3,000m)
丸亀コミュニティバス「西村下」停 徒歩約7分(約500m)

生活環境

※最新の情報は担当者にご確認ください。

- 城東小学校…約800m
- 東中学校…約2,100m
- ハローズ 丸亀土器店…約1,300m
- この内科クリニック…約650m
- ローソン 丸亀土器町西五丁目店…約1,000m
- ドン・キホーテ 丸亀店…約2,500m

※情報と現況が相違する場合は、現況優先とします。※司法書士は売主の指定になります。

※月々支払額は(都市銀行・紹介ローン・100%融資・全額借入・頭金0円・35年返済・3年固定金利1.0%・ボーナス払いなし)の場合で計算した金額になります。※登記費用や不動産取得税などの諸費用は別途必要になります。