

中古住宅

豊橋市北山町46-1

販売価格

2,899万円 (税込)

月々支払い例

頭金0円
ボーナス払い0円

81,835円

駐車並列2台、土地60坪、建物41坪！徒歩数圏内に商業施設が充実！※リフォームしたい箇所があれば担当まで！



内観写真 準備中

内観写真は撮影後、
随時公開していきます。

詳細は担当者までお問い合わせください。

2年間の安心保証

お引渡しから2年間の
「契約不適合責任」がございませう。

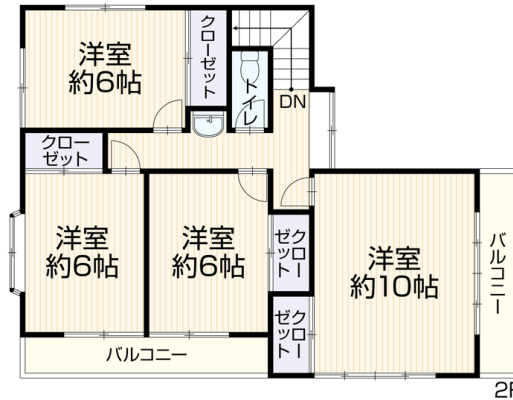
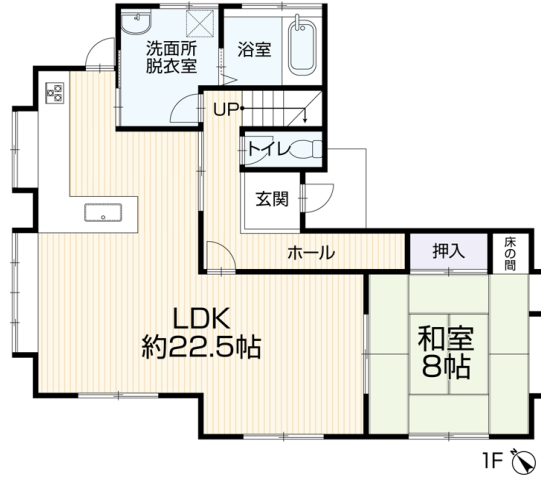
- 宅内への雨漏り
- シロアリ被害
- 主要な構造部位の腐食
- 給排水管の故障
- 土地の埋設物

詳細は担当者までお問い合わせください。

担当者のコメント

お客様のご都合に合わせて個別
に現地へ御案内しますので、お
気軽にお問い合わせください。

詳細は担当者までお問い合わせください。



■土地面積	198.35㎡ (60.00坪)	■建物面積	138.70㎡ (41.95坪)
■間取り	5LDK	■建築年月	平成1年3月

リフォーム施工内容ピックアップ (完成予定：2024年2月)

■内装 室内クリーニング、白蟻点検

物件概要

- 所在地 豊橋市北山町46-1
- 建物構造 木造スレート葺2階建
- 土地権利 所有権
- 地目 宅地
- 都市計画 市街化区域
- 用途地域 第1種中高層住居専用地域
- 建ぺい率 60%
- 容積率 200%
- 設備 上水道(公営)・公共下水・都市ガス
- 駐車台数 並列2台
- 接道状況 北西 公道約4.5m・北東 公道約4.5m
- 現況 空家
- 引渡日 即時
- 学区 栄小学校・南部中学校
- 設備/仕様 洗髪洗面化粧台、洗浄便座、トイレ2ヶ所、追焚き給湯、LDK20帖以上、庭、各室収納スペース、閑静な住宅街、駐車場2台分、整形地、角地、陽当り良好
- 備考 ※準防火地域、建築基準法第22条区域
※各階面積：1階74.94㎡ 2階63.76㎡

Google Maps



交通

豊橋鉄道渥美線「南栄」駅
徒歩約15分(約1,200m)

豊鉄バス「西の原」停 徒歩約4分(約260m)

生活環境 ※最新の情報は担当者にご確認ください。

- 栄小学校…約800m
- 南部中学校…約900m
- 業務スーパー 豊橋店…約550m
- すどう内科クリニック…約450m
- ミニストップ 豊橋北山町店…約400m
- アビタ向山店…約2,400m

※情報と現況が相違する場合は、現況優先とします。※司法書士は売主の指定になります。

※月々支払額は(都市銀行・紹介ローン・100%融資・全額借入・頭金0円・35年返済・3年固定金利1.0%・ボーナス払いなし)の場合で計算した金額になります。※登記費用や不動産取得税などの諸費用は別途必要になります。